



CARTES

Indice de défavorisation matérielle et sociale par MRC

Produites par
L'OTERAUD
2024

Avec la participation financière de :

Québec 

Avant-propos

Les cartes présentées dans ce document ont été élaborées par l'Observatoire OTERAUD dans la foulée d'un mandat qui lui a été attribué par le ministère des Affaires municipales et de l'habitation (MAMH). Ce mandat consiste à accompagner les MRC qui le souhaitent dans la mise en place d'un système de monitoring, comme prévu dans la nouvelle Loi sur l'aménagement et l'urbanisme (LAU).

L'Observatoire OTERAUD est membre du Réseau National des Observatoires. Ce réseau constitué de cinq observatoires couvre l'ensemble des MRC du Québec, hors des communautés métropolitaines^[1]. Ainsi, dans le présent document l'indice de défavorisation matérielle et social est présenté pour chacune des MRC, hors de la CMQ, comprise dans les trois régions couvertes par l'OTERAUD soit : la Capitale-Nationale, la Côte-Nord et le Saguenay-Lac-Saint-Jean^[2].

[1] Pour plus de détails : <https://reseau.uquebec.ca/fr/nos-initiatives/reseau-national-observatoires-amenagement-et-developpement-durables-des-territoires>

[2] Il est à noter que dans les cas des MRC de La Côte-de-Beaupré et de La Jacques-Cartier aucune carte n'a été produite sur la thématique ici abordée, puisque seuls les Territoires non organisés de ces MRC sont hors CMQ et qu'aucune donnée n'était disponible pour ces territoires.

Liste des cartes

03 Capitale-Nationale

- [MRC de Charlevoix](#) p.3
- [MRC de Charlevoix-Est](#) p.4
- [MRC de Portneuf](#) p.5

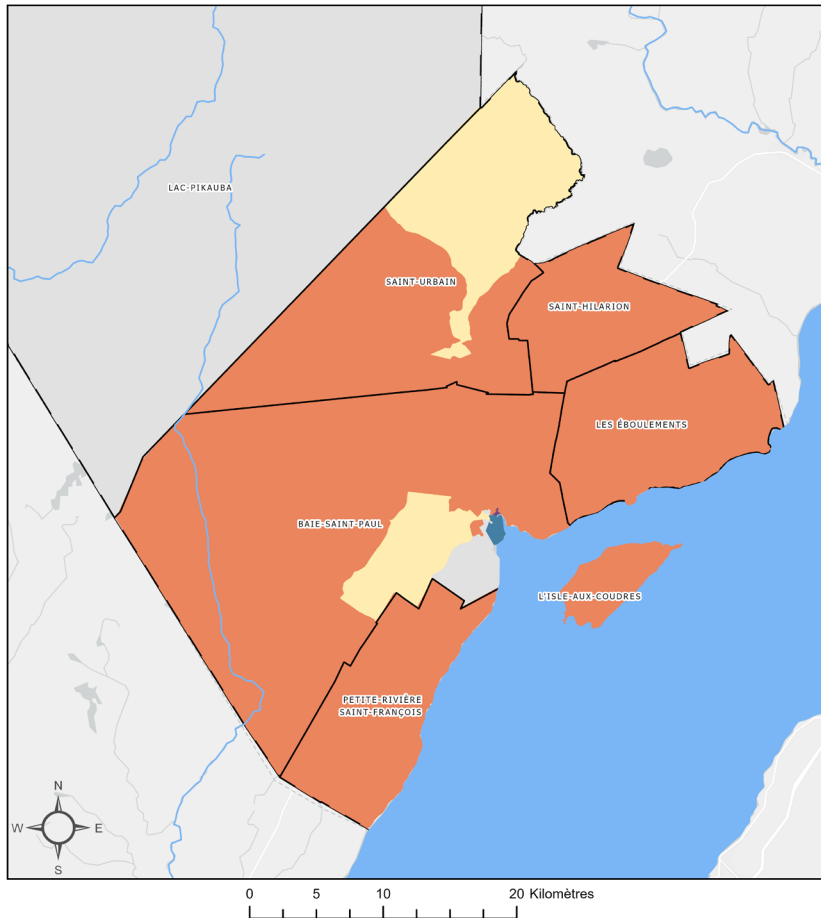
09 Côte-Nord

- [MRC de Caniapiscau](#) p.6
- [MRC Golfe-du-Saint-Laurent](#) p.7
- [MRC La Haute Côte-Nord](#) p.8
- [MRC de Manicouagan](#) p.9
- [MRC de Minganie](#) p.10
- [MRC de Sept-Rivières](#) p.11

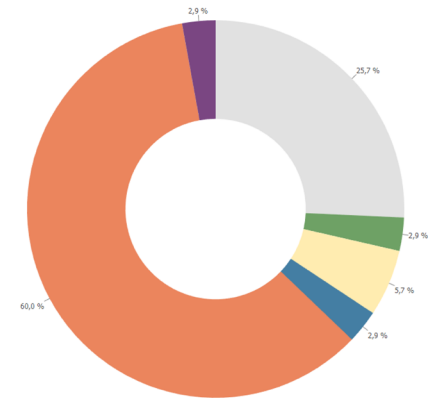
02 Saguenay-Lac-Saint-Jean

- [MRC Domaine-du-Roy](#) p.12
- [MRC du Fjord-du-Saguenay](#) p.13
- [MRC de Lac-Saint-Jean-Est](#) p.14
- [MRC Maria Chapdelaine](#) p.15
- [Saguenay](#) p.16

Indice de défavorisation matérielle et sociale



MRC de Charlevoix

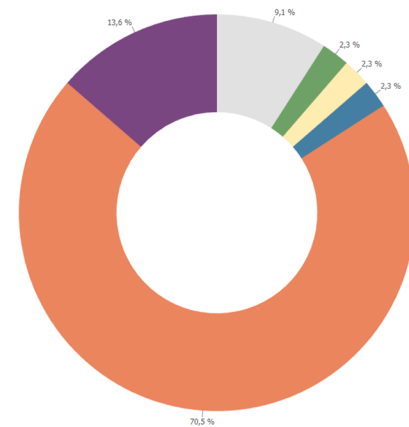
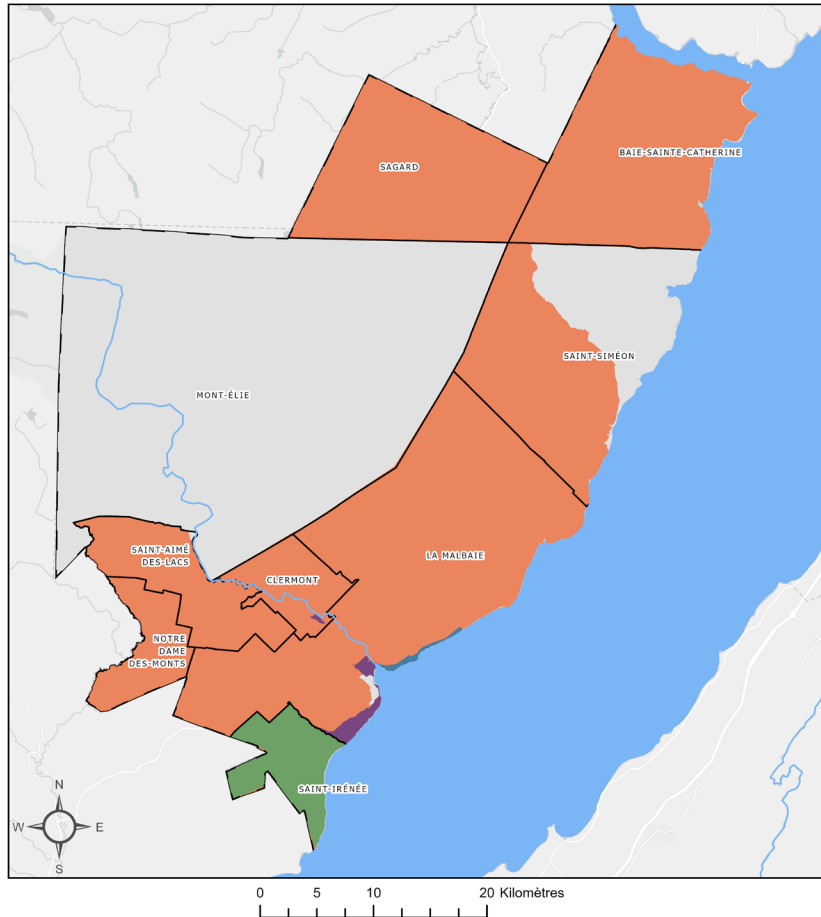


- Données non disponibles
- AD matériellement et socialement très favorisées
- AD moyennes
- AD socialement très défavorisées
- AD matériellement très défavorisées
- AD matériellement et socialement très défavorisées

INSTITUT NATIONAL DE SANTÉ PUBLIQUE DU QUÉBEC (INSPQ). Indice de défavorisation du Québec 2021, [Jeu de données], dans Données Québec, 2023, mis à jour le 18 janvier 2024. [<https://www.donneesquebec.ca/recherche/dataset/indice-de-defavorisation-du-quebec-2021>], (consulté le 31 janvier 2024).
Esri Canada, Esri, TomTom, Garmin, SafeGraph, FAO, METI/NASA, USGS, EPA, NPS, NRCan, Parks Canada

Indice de défavorisation matérielle et sociale

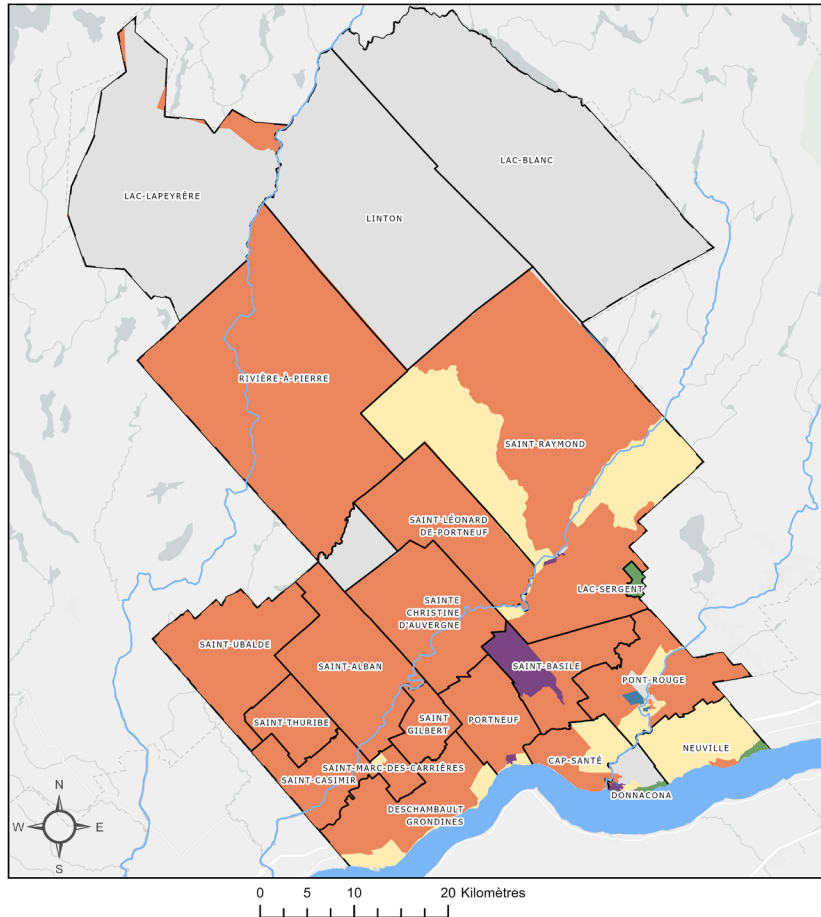
MRC de Charlevoix-Est



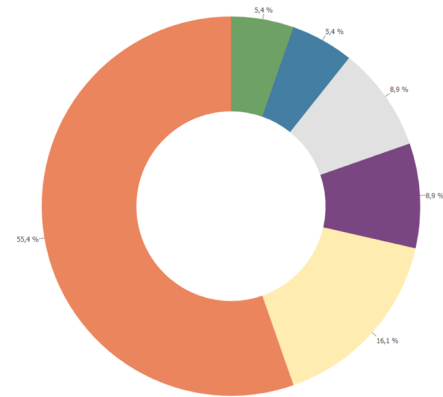
- Données non disponibles
- AD matériellement et socialement très favorisées
- AD moyennes
- AD socialement très défavorisées
- AD matériellement très défavorisées
- AD matériellement et socialement très défavorisées

INSTITUT NATIONAL DE SANTÉ PUBLIQUE DU QUÉBEC (INSPQ). Indice de défavorisation du Québec 2021, [Jeu de données], dans Données Québec, 2023, mis à jour le 18 janvier 2024. [https://www.donneesquebec.ca/recherche/dataset/indice-de-defavorisation-du-quebec-2021], (consulté le 31 janvier 2024).
Esri Canada, Esri, TomTom, Garmin, SafeGraph, FAO, METI/NASA, USGS, EPA, NPS, NRCAN, Parks Canada

Indice de défavorisation matérielle et sociale



MRC de Portneuf

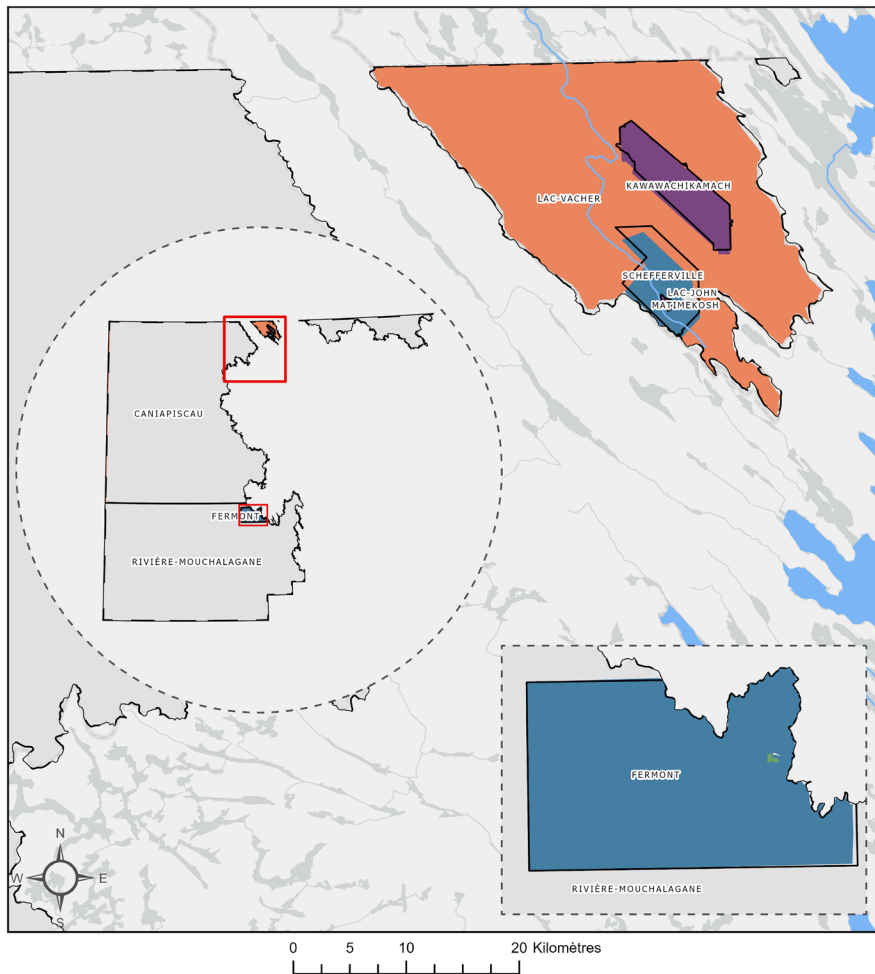


- Données non disponibles
- AD matériellement et socialement très favorisées
- AD moyennes
- AD socialement très défavorisées
- AD matériellement très défavorisées
- AD matériellement et socialement très défavorisées

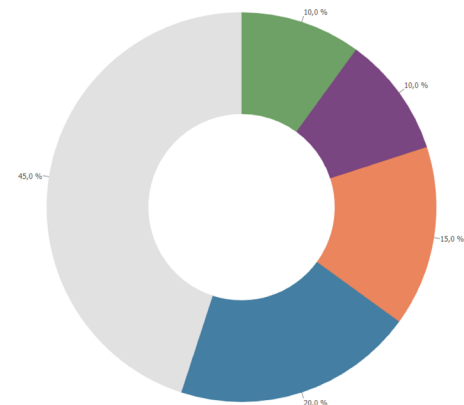
INSTITUT NATIONAL DE SANTÉ PUBLIQUE DU QUÉBEC (INSPQ). Indice de défavorisation du Québec 2021, [Jeu de données], dans Données Québec, 2023, mis à jour le 18 janvier 2024. [https://www.donneesquebec.ca/recherche/dataset/indice-de-defavorisation-du-quebec-2021], (consulté le 31 janvier 2024).

Esri Canada, Esri, TomTom, Garmin, SafeGraph, FAO, METI/NASA, USGS, EPA, NPS, NRCAN, Parks Canada

Indice de défavorisation matérielle et sociale



MRC de Caniapiscau

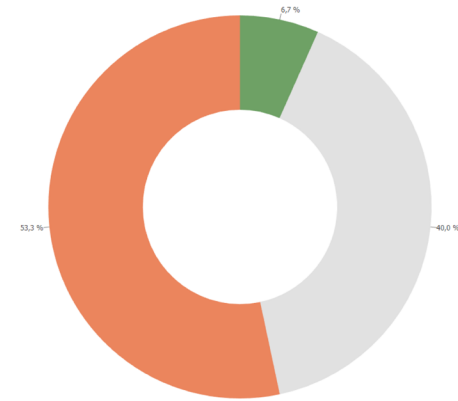
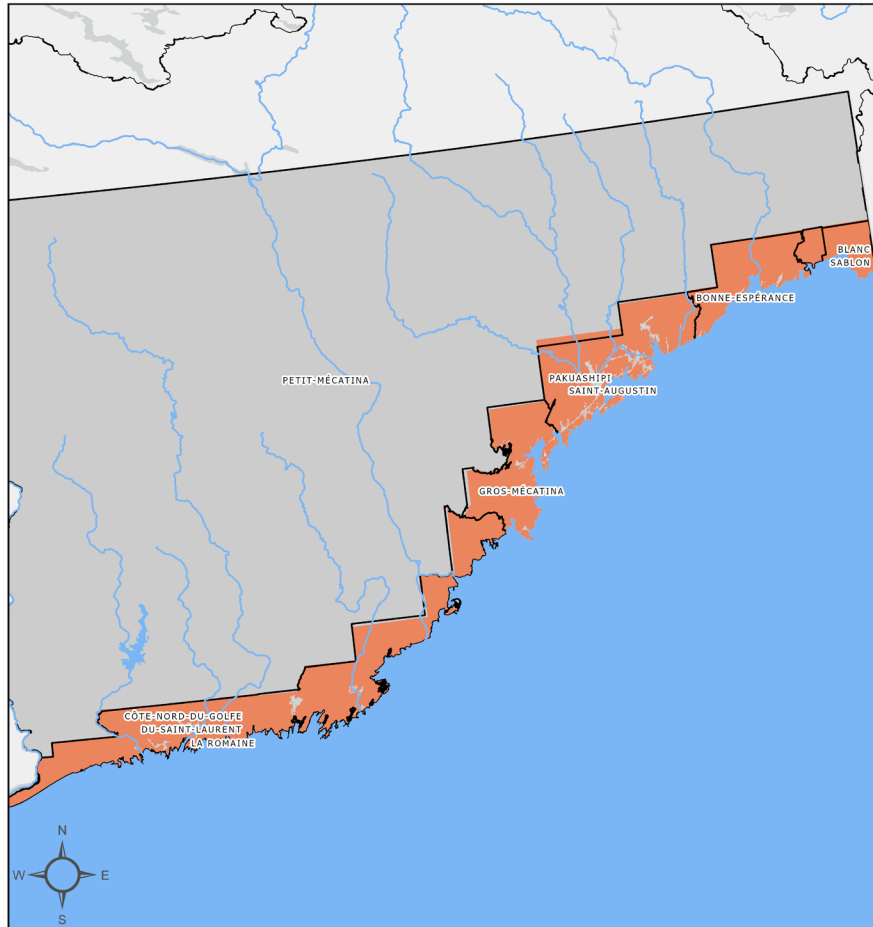


- Données non disponibles
- AD matériellement et socialement très favorisées
- AD socialement très défavorisées
- AD matériellement très défavorisées
- AD matériellement et socialement très défavorisées

INSTITUT NATIONAL DE SANTÉ PUBLIQUE DU QUÉBEC (INSPQ). Indice de défavorisation du Québec 2021, [Jeu de données], dans Données Québec, 2023, mis à jour le 18 janvier 2024. [https://www.donneesquebec.ca/recherche/dataset/indice-de-defavorisation-du-quebec-2021], (consulté le 31 janvier 2024).
Esri Canada, Esri, TomTom, Garmin, SafeGraph, FAO, METI/NASA, USGS, EPA, NRCan, Parks Canada

Indice de défavorisation matérielle et sociale

MRC Golfe-du-Saint-Laurent

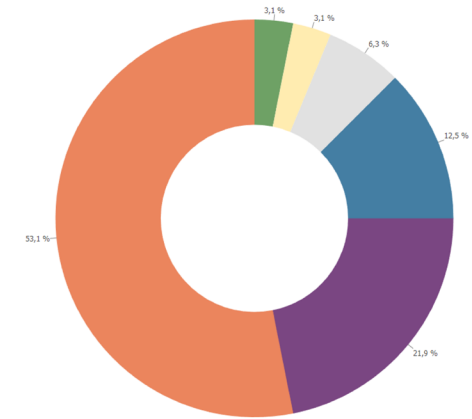
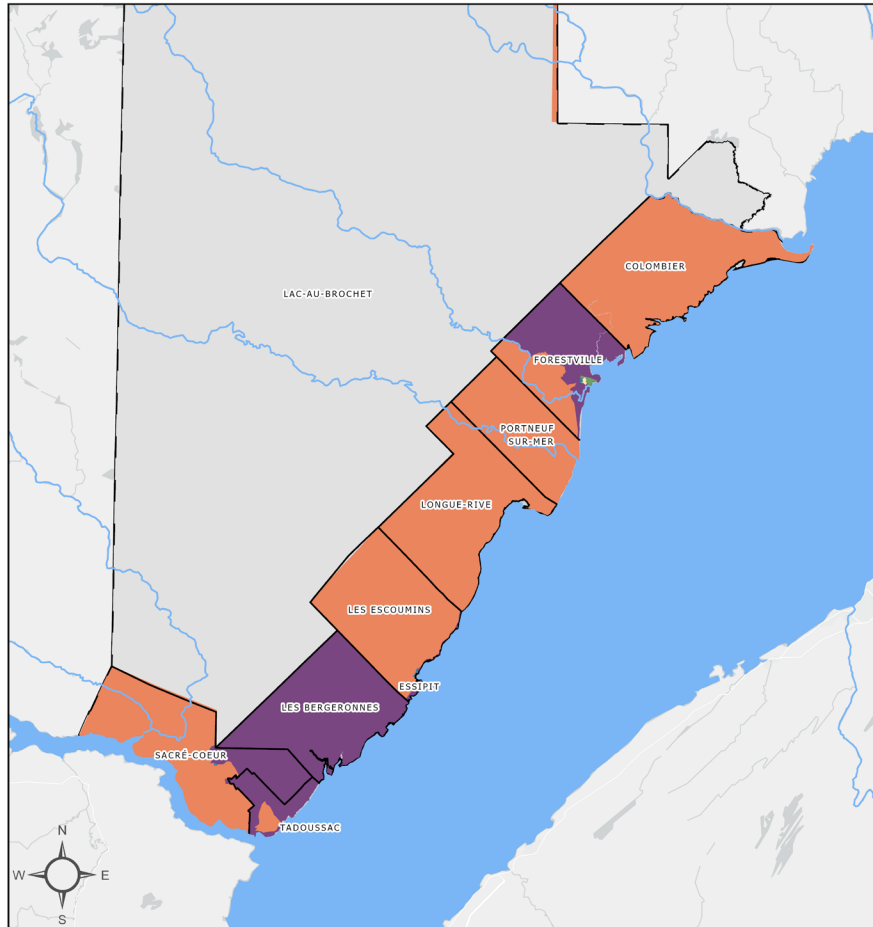


- Données non disponibles
- AD matériellement et socialement très favorisées
- AD moyennes
- AD socialement très défavorisées
- AD matériellement très défavorisées
- AD matériellement et socialement très défavorisées

INSTITUT NATIONAL DE SANTÉ PUBLIQUE DU QUÉBEC (INSPQ). Indice de défavorisation du Québec 2021, [Jeu de données], dans Données Québec, 2023, mis à jour le 18 janvier 2024. [https://www.donneesquebec.ca/recherche/dataset/indice-de-defavorisation-du-quebec-2021], (consulté le 31 janvier 2024).
Esri Canada, Esri, TomTom, Garmin, FAO, NOAA, USGS, NRCAN, Parks Canada

Indice de défavorisation matérielle et sociale

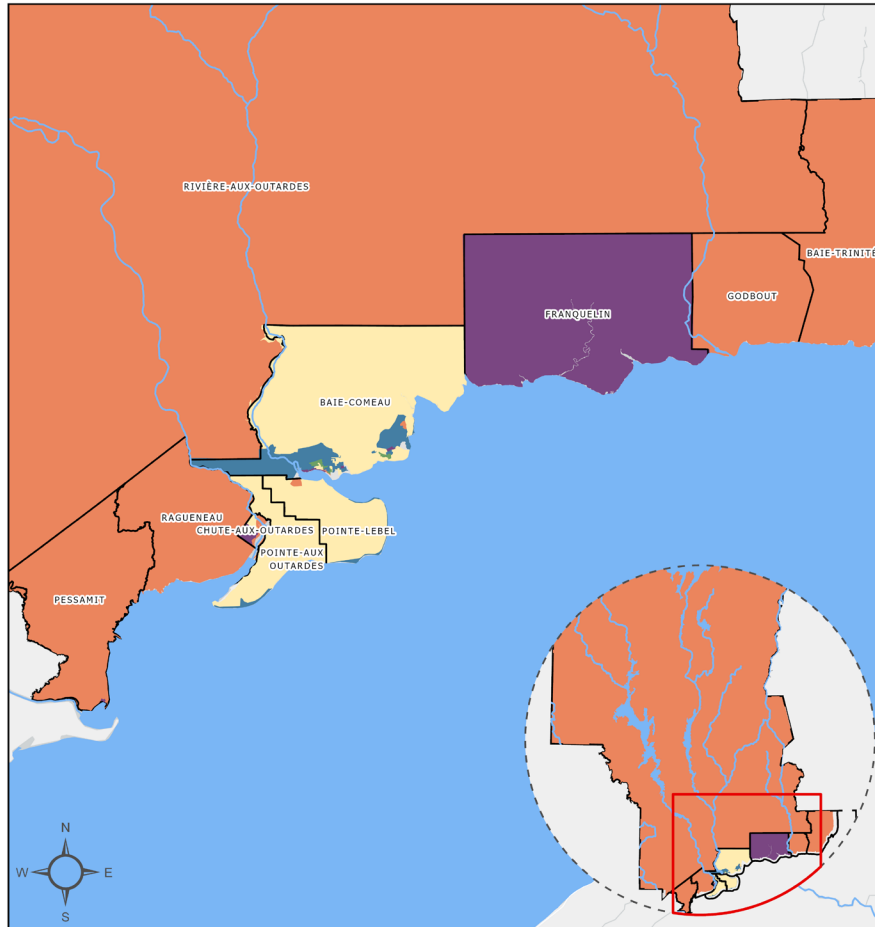
MRC La Haute-Côte-Nord



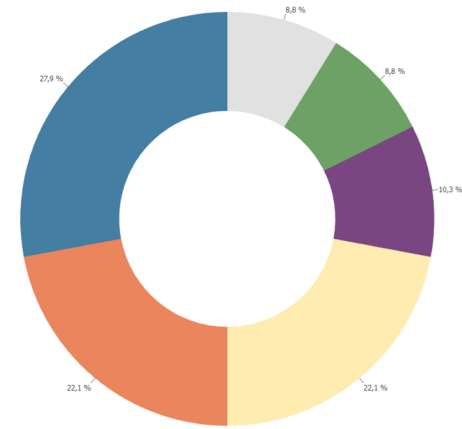
- Données non disponibles
- AD matériellement et socialement très favorisées
- AD moyennes
- AD socialement très défavorisées
- AD matériellement très défavorisées
- AD matériellement et socialement très défavorisées

INSTITUT NATIONAL DE SANTÉ PUBLIQUE DU QUÉBEC (INSPQ). Indice de défavorisation du Québec 2021, [Jeu de données], dans Données Québec, 2023, mis à jour le 18 janvier 2024. [https://www.donneesquebec.ca/recherche/dataset/indice-de-defavorisation-du-quebec-2021], (consulté le 31 janvier 2024).
Esri Canada, Esri, TomTom, Garmin, SafeGraph, FAO, METI/NASA, USGS, EPA, NPS, NRCan, Parks Canada

Indice de défavorisation matérielle et sociale



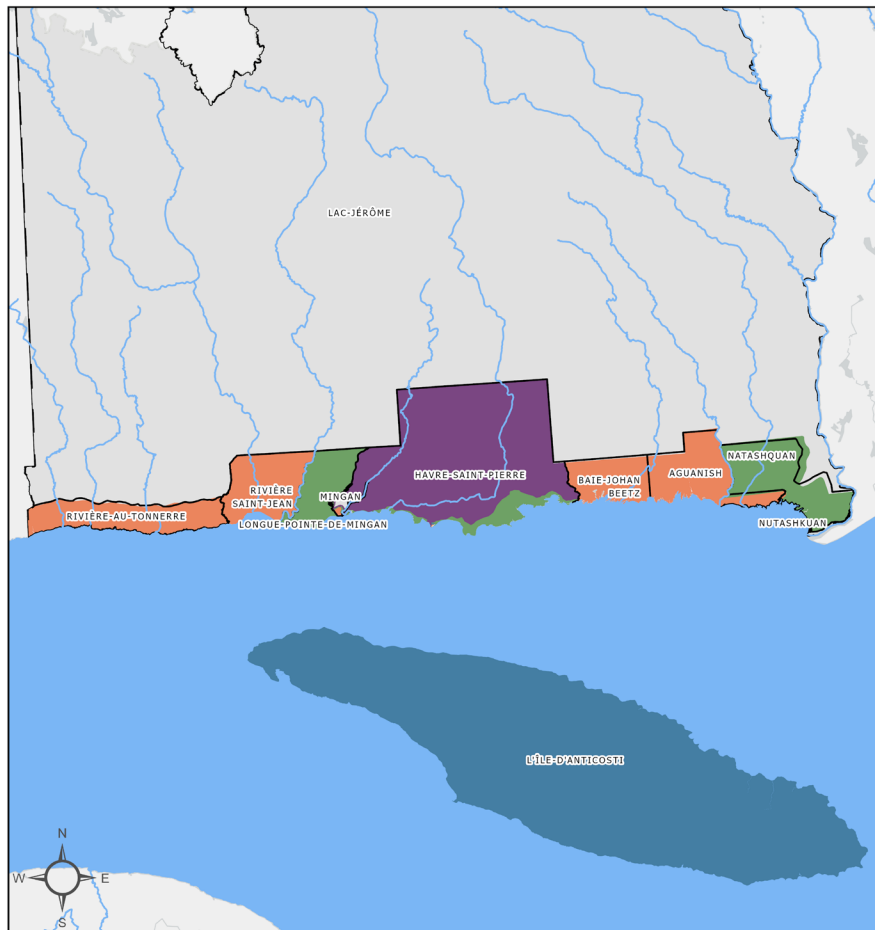
MRC de Manicouagan



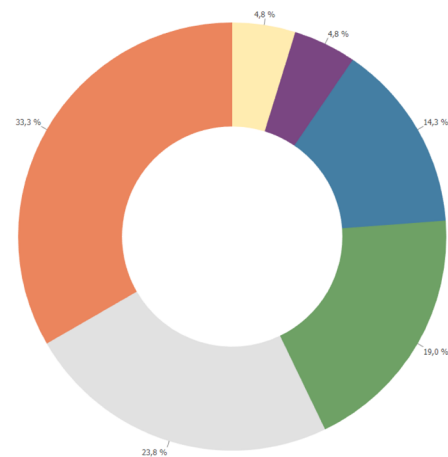
- Données non disponibles
- AD matériellement et socialement très favorisées
- AD moyennes
- AD socialement très défavorisées
- AD matériellement très défavorisées
- AD matériellement et socialement très défavorisées

INSTITUT NATIONAL DE SANTÉ PUBLIQUE DU QUÉBEC (INSPQ). Indice de défavorisation du Québec 2021, [Jeu de données], dans Données Québec, 2023, mis à jour le 18 janvier 2024. (<https://www.donneesquebec.ca/recherche/dataset/indice-de-defavorisation-du-quebec-2021>), (consulté le 31 janvier 2024).
Esri Canada, Esri, TomTom, Garmin, SafeGraph, FAO, METI/NASA, USGS, EPA, NPS, NRCan, Parks Canada

Indice de défavorisation matérielle et sociale



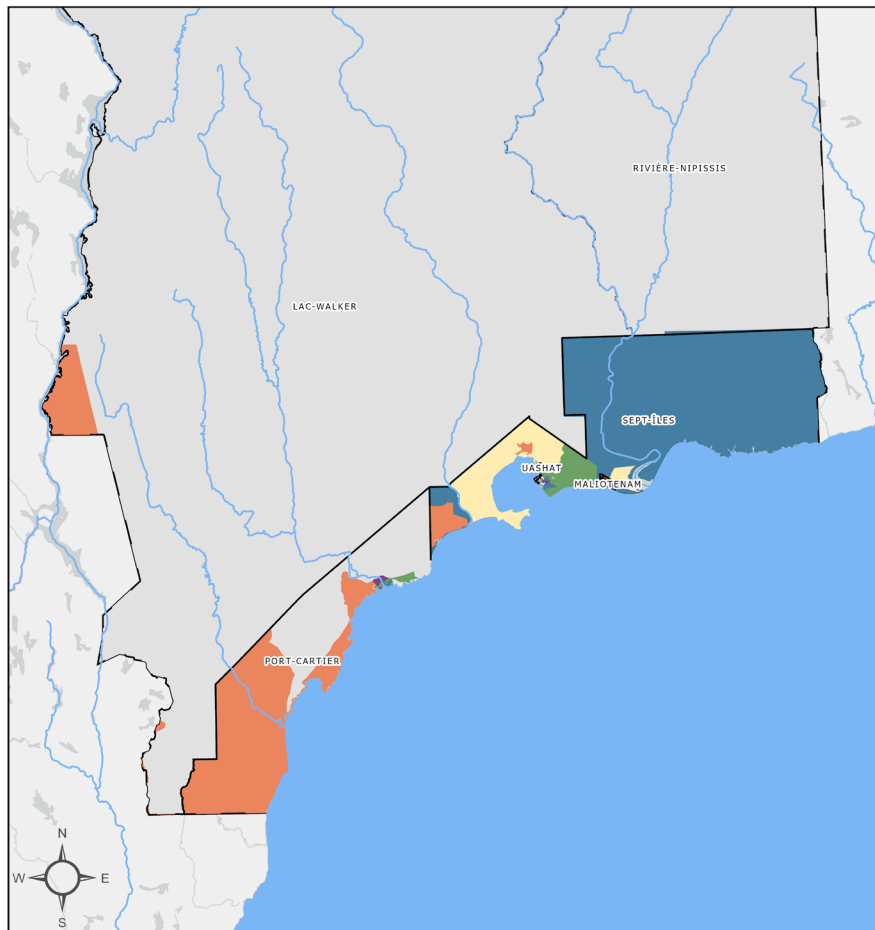
MRC de Minganie



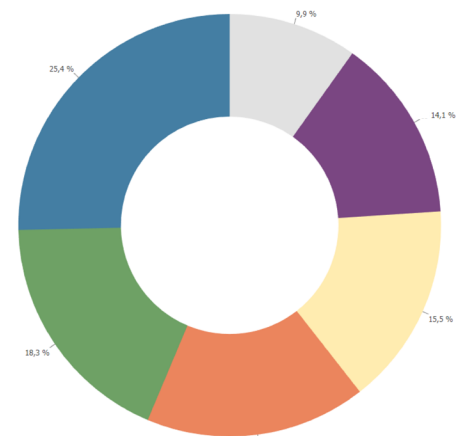
- Données non disponibles
- AD matériellement et socialement très favorisées
- AD moyennes
- AD socialement très défavorisées
- AD matériellement très défavorisées
- AD matériellement et socialement très défavorisées

INSTITUT NATIONAL DE SANTÉ PUBLIQUE DU QUÉBEC (INSPQ). Indice de défavorisation du Québec 2021, [Jeu de données], dans Données Québec, 2023, mis à jour le 18 janvier 2024. [https://www.donneesquebec.ca/recherche/dataset/indice-de-defavorisation-du-quebec-2021], (consulté le 31 janvier 2024).
Esri Canada, Esri, TomTom, Garmin, FAO, NOAA, USGS, NRCAN, Parks Canada

Indice de défavorisation matérielle et sociale



MRC de Sept-Rivières

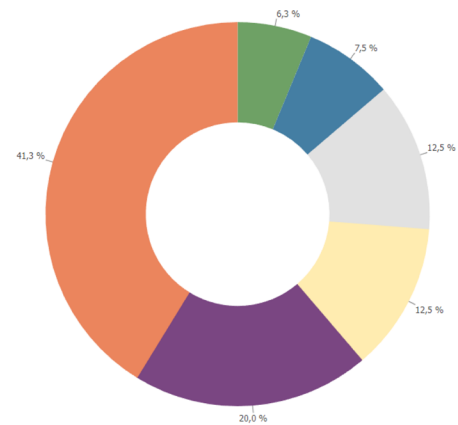
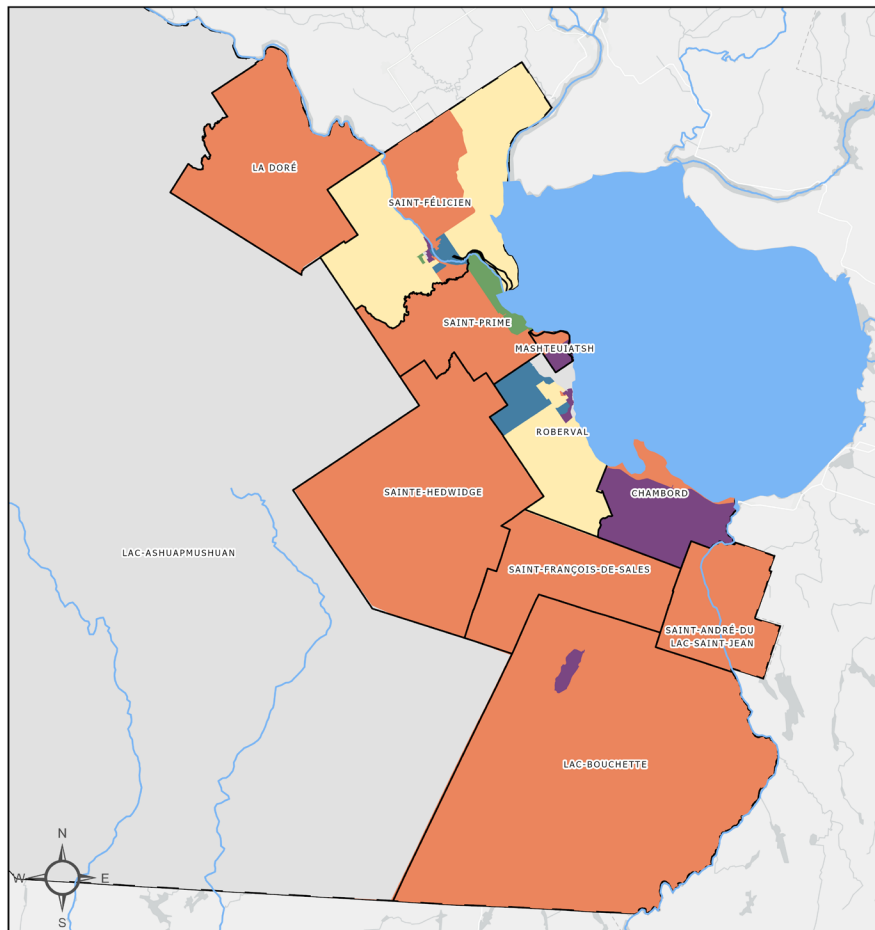


- Données non disponibles
- AD matériellement et socialement très favorisées
- AD moyennes
- AD socialement très défavorisées
- AD matériellement très défavorisées
- AD matériellement et socialement très défavorisées

INSTITUT NATIONAL DE SANTÉ PUBLIQUE DU QUÉBEC (INSPQ). Indice de défavorisation du Québec 2021, [Jeu de données], dans Données Québec, 2023, mis à jour le 18 janvier 2024. [https://www.donneesquebec.ca/recherche/dataset/indice-de-defavorisation-du-quebec-2021], (consulté le 31 janvier 2024).
Esri Canada, Esri, TomTom, Garmin, SafeGraph, FAO, METI/NASA, USGS, EPA, NRCan, Parks Canada

Indice de défavorisation matérielle et sociale

MRC Domaine-du-Roy

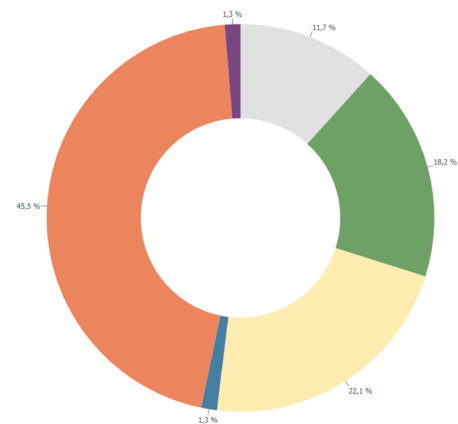
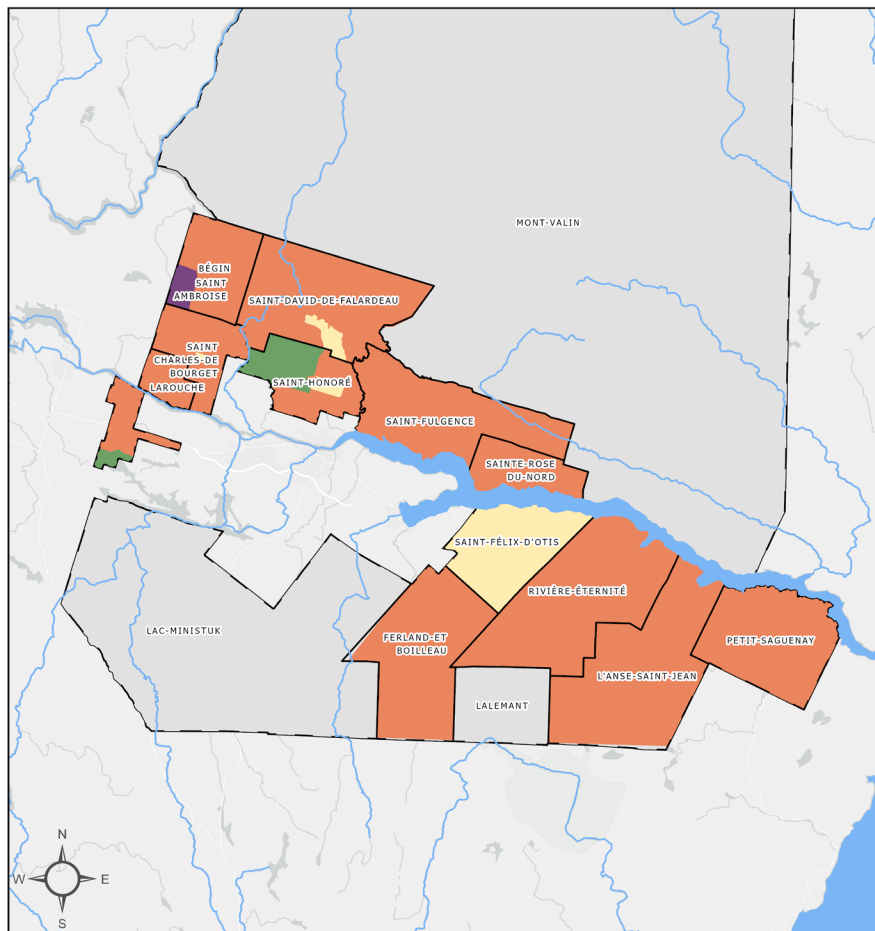


- Données non disponibles
- AD matériellement et socialement très favorisées
- AD moyennes
- AD socialement très défavorisées
- AD matériellement très défavorisées
- AD matériellement et socialement très défavorisées

INSTITUT NATIONAL DE SANTÉ PUBLIQUE DU QUÉBEC (INSPQ). Indice de défavorisation du Québec 2021, [Jeu de données], dans Données Québec, 2023, mis à jour le 18 janvier 2024. [https://www.donneesquebec.ca/recherche/dataset/indice-de-defavorisation-du-quebec-2021], (consulté le 31 janvier 2024).
Esri Canada, Esri, TomTom, Garmin, SafeGraph, FAO, METI/NASA, USGS, EPA, NPS, NRCan, Parks Canada

Indice de défavorisation matérielle et sociale

MRC du Fjord-du-Saguenay

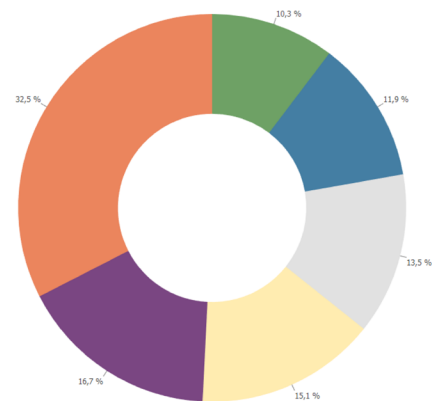
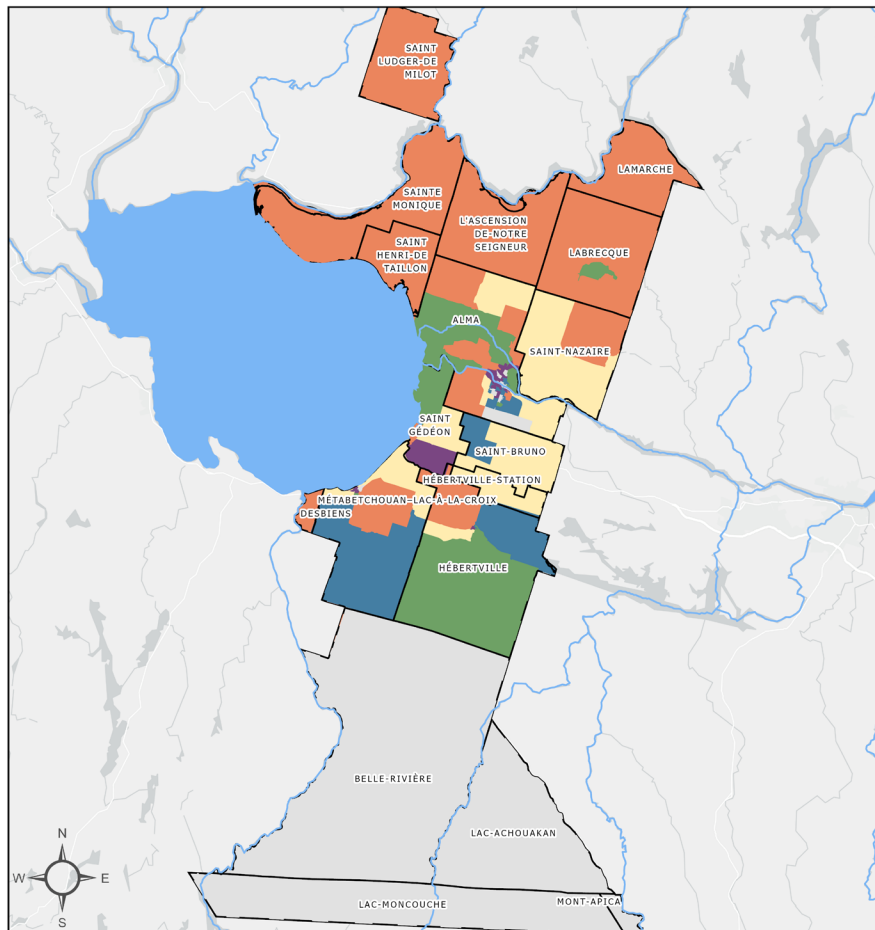


- Données non disponibles
- AD matériellement et socialement très favorisées
- AD moyennes
- AD socialement très défavorisées
- AD matériellement très défavorisées
- AD matériellement et socialement très défavorisées

INSTITUT NATIONAL DE SANTÉ PUBLIQUE DU QUÉBEC (INSPQ). Indice de défavorisation du Québec 2021, [Jeu de données], dans Données Québec, 2023, mis à jour le 18 janvier 2024. [https://www.donneesquebec.ca/recherche/dataset/indice-de-defavorisation-du-quebec-2021], (consulté le 31 janvier 2024).
Esri Canada, Esri, TomTom, Garmin, SafeGraph, FAO, METI/NASA, USGS, EPA, NPS, NRCan, Parks Canada

Indice de défavorisation matérielle et sociale

MRC de Lac-Saint-Jean-Est



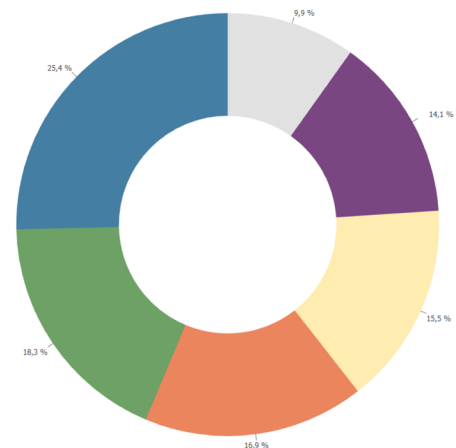
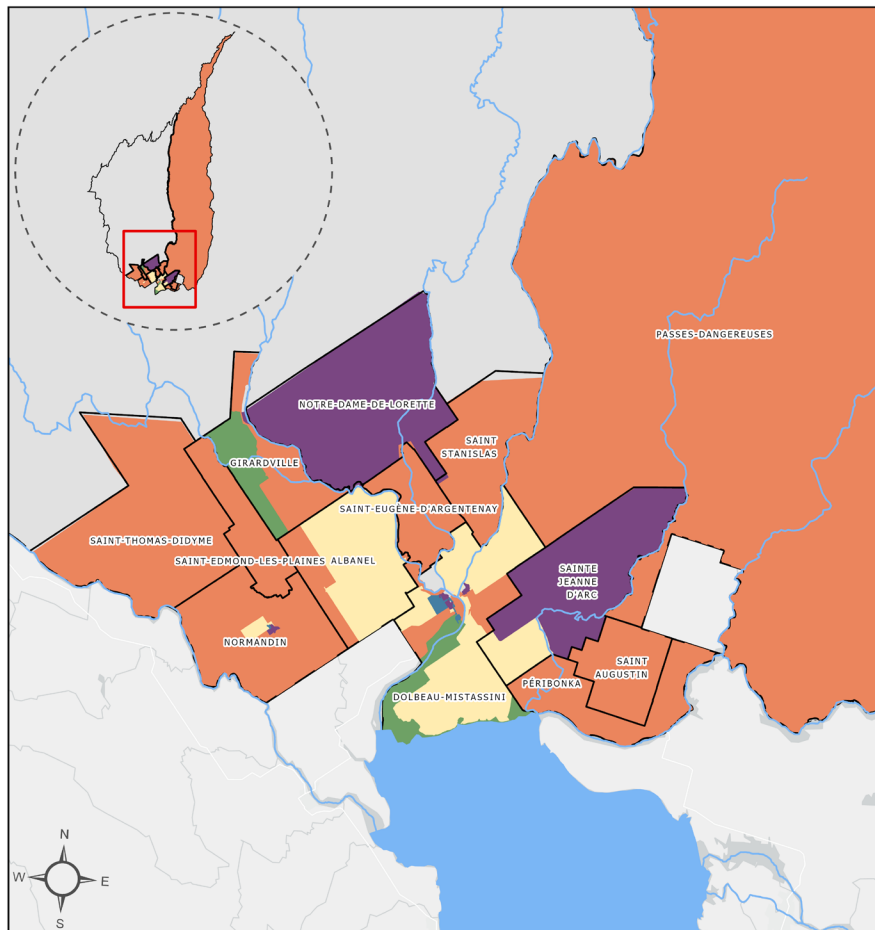
- Données non disponibles
- AD matériellement et socialement très favorisées
- AD moyennes
- AD socialement très défavorisées
- AD matériellement très défavorisées
- AD matériellement et socialement très défavorisées

INSTITUT NATIONAL DE SANTÉ PUBLIQUE DU QUÉBEC (INSPQ). Indice de défavorisation du Québec 2021, [Jeu de données], dans Données Québec, 2023, mis à jour le 18 janvier 2024. [https://www.donneesquebec.ca/recherche/dataset/indice-de-defavorisation-du-quebec-2021], (consulté le 31 janvier 2024).
Esri Canada, Esri, TomTom, Garmin, SafeGraph, FAO, METI/NASA, USGS, EPA, NPS, NRCAN, Parks Canada



Indice de défavorisation matérielle et sociale

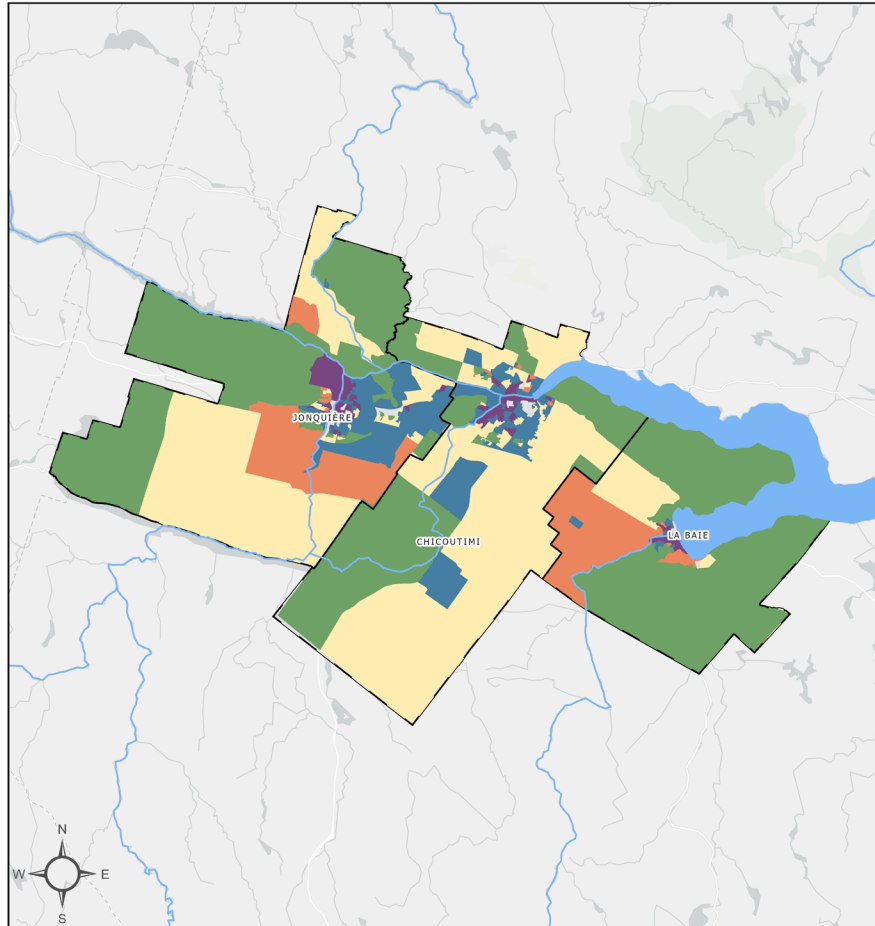
MRC Maria-Chapdelaine



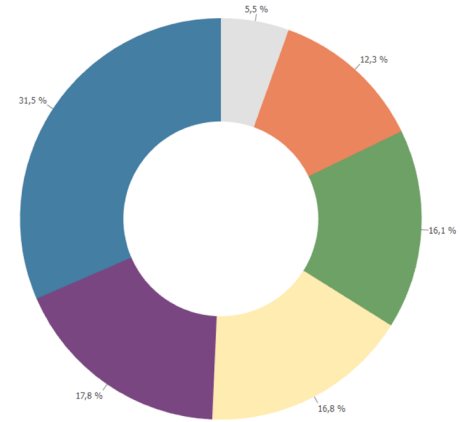
- Données non disponibles
- AD matériellement et socialement très favorisées
- AD moyennes
- AD socialement très défavorisées
- AD matériellement très défavorisées
- AD matériellement et socialement très défavorisées

INSTITUT NATIONAL DE SANTÉ PUBLIQUE DU QUÉBEC (INSPQ). Indice de défavorisation du Québec 2021. [Jeu de données], dans Données Québec, 2023, mis à jour le 18 janvier 2024. [https://www.donneesquebec.ca/recherche/dataset/indice-de-defavorisation-du-quebec-2021, (consulté le 31 janvier 2024). Esri Canada, Esri, TomTom, Garmin, SafeGraph, FAO, METI/NASA, USGS, EPA, NPS, NRCan, Parks Canada

Indice de défavorisation matérielle et sociale



Saguenay



- Données non disponibles
- AD matériellement et socialement très favorisées
- AD moyennes
- AD socialement très défavorisées
- AD matériellement très défavorisées
- AD matériellement et socialement très défavorisées

INSTITUT NATIONAL DE SANTÉ PUBLIQUE DU QUÉBEC (INSPQ). Indice de défavorisation du Québec 2021, [Jeu de données], dans Données Québec, 2023, mis à jour le 18 janvier 2024. [https://www.donneesquebec.ca/recherche/dataset/indice-de-defavorisation-du-quebec-2021], (consulté le 31 janvier 2024).
Esri Canada, Esri, TomTom, Garmin, SafeGraph, FAO, METI/NASA, USGS, EPA, NPS, NRCan, Parks Canada