



GRIR – Groupe de recherche et
d'intervention régionales

**UN FJORD, UNE RIVIÈRE, UN LAC ET DES RUISSEAUX.
VARIABILITÉ CULTURELLE PALÉOHISTORIQUE SUR LE BASSIN
HYDROGRAPHIQUE DE LA RIVIÈRE SAGUENAY (QUÉBEC, CANADA)**

RECUEIL DES PLANCHES

Par

ÉRIK LANGEVIN

UNIVERSITÉ DU QUÉBEC À CHICOUTIMI

2020

LISTE DES PLANCHES

Planche 1 : Tessons décorés d’empreintes à la cordelette, d’empreintes quadrangulaires et de ponctuations	1
Planche 2 : Tessons décorés à la cordelette.....	2
Planche 3 : Tessons décorés par des empreintes dentelées quadrangulaires	3
Planche 4: Sites des Grottes du Saguenay, parures en os ou sur dents accompagnant les défunts.....	4
Planche 5: Sites des Grottes du Saguenay, parures sur coquillage accompagnant les défunts.....	5
Planche 6: Vestiges métalliques retrouvés sur DaEk-37 et DaEk-36	6
Planche 7 : Quelques vestiges historiques de la station B du site DbEl-9	7
Planche 8: DcEp-3, vestiges historiques.....	8
Planche 9: DcEp-3, boulettes d’argile.....	9
Planche 10 : DcEp-3, quelques éléments de l’industrie ostéodentique.....	10
Planche 11 : Site DcEp-5, station B, vestiges de l’histoire ancienne.....	11
Planche 12 : DhFk-7, céramique huronne de la fin de la préhistoire.....	12
Planche 13 : Grottes du Saguenay, feuillets d’écorce troués.	13
Planche 14 : Site Mandeville (CaFg-1). Iroquoiens du Saint-Laurent, XVI ^e siècle	14
Planche 15 : Perles en os de sites des grottes du Saguenay	15
Planche 16 : DbEl-9, station B, quelques pointes de jet	17
Planche 17 : DbEl-9, station B, quelques grattoirs	17
Planche 18 : DbEl-9, station B, objets de mouture.	18
Planche 19 : DbEl-9, station B, tesson de bord crestellé datant d’environ 350 à 550 A.A.	19
Planche 20 : DbEl-9, station B, tesson de bord crestellé datant d’environ 350 à 550 A.A.	20
Planche 21: DbEl-9, station B, tessons de bord datant d’environ 600 à 1000 A.A.....	21
Planche 22 : DbEl-9, station B, tesson datant selon Tremblay de 550 à 850 A.A.....	22
Planche 23 : DbEl-9, station B, tesson de bord avec possible influence owascoïde datant d’entre 900 et 1200 A.A.....	23
Planche 24 : DbEl-9, station B, tesson de bord datant d’entre 1300 et 1600 A.A.	24
Planche 25 : DbEl-9, station B, tesson de bord datant d’environ 1300 à 1600 A.A.	25
Planche 26 : DbEl-9, station B, tessons de bord datant d’environ 1500 à 2400 A.A.....	26
Planche 27 : DbEl-9, station B, tessons de bord datant d’environ 1500 à 2400 A.A.....	27
Planche 28 : DbEl-9, station B, tesson datant d’environ 1500 à 2400 A.A.	28
Planche 29 : Site DbEl-9, station A, quelques objets lithiques représentant l’assemblage.	29
Planche 30 : Site DbEl-9, station A, autres objets lithiques représentant l’assemblage.	30

Planche 31 : Site DcEp-2, quelques grattoirs.....	31
Planche 32 : Site DcEp-2, quelques objets façonnés en amphibolite.....	32
Planche 33 : Site DcEp-2, quelques pointes.....	33
Planche 34 : Site DcEp-2, tesson de céramique du Sylvicole supérieur ancien avec ponctuations externes, 1000 à 1200 A.A.	34
Planche 35 : Site DcEp-2, tessons de céramique attribués à la période 1000 à 1500 A.A.	35
Planche 36 : Site DcEp-2, possibles rebuts de pâte.....	36
Planche 37 : Site DcEp-5, station A, pointes de jet.....	37
Planche 38: Site DcEp-5, station A, grattoirs.	38
Planche 39 : Station A, site DcEp-5. Équivalent de vase attribué au Sylvicole supérieur médian	39
Planche 40 : Station A, site DcEp-5. Équivalent de vase décoré à la cordelette et présentant un décor avec profondes scarifications sur la paroi interne attribué au Sylvicole moyen tardif	40
Planche 41 : Station A, site DcEp-5. Équivalents de vase attribués au Sylvicole moyen tardif et au Sylvicole moyen ancien.....	41
Planche 42: Site DcEp-5, station B, pointes de jet	42
Planche 43: Site DcEp-5, station B, meule dormante avec support et meule à main	43
Planche 44: Site DcEp-5, station B, meule dormante avec support et meule à main (objet reconstitué).....	44
Planche 45 : DcEs-4, vase de la fin de l'Iroquoisie laurentienne.....	45
Planche 46 : DgEs-1, quelques objets de la période 1000 à 3000 A.A.	46
Planche 47 : DgEs-1, vase céramique de l'Iroquoisie laurentienne du segment chronologique 400 à 1000 A.A.	47
Planche 48 : Sites DcEw-15, tessons de céramique amérindienne du Sylvicole supérieur.....	48
Planche 49 : Site DcEw-14, tesson de la fin du Sylvicole supérieur.....	49
Planche 50 : Site DcEx-1, tessons de bord du Sylvicole supérieur	50
Planche 51 : Site DcEx-1, autres tessons de style huron du Sylvicole supérieur.....	51
Planche 52 : Site DcEx-1, différents tessons du Sylvicole supérieur	52
Planche 53 : Site DcEx-1, pointes de jet.....	53
Planche 54 : Site DcEx-1, outils en os	54
Planche 55 : Site DcEx-1, outils en os (suite).....	55
Planche 56 : Galets de calcédoine grise-bleutée provenant de la source de l'île aux Coulevres.....	56
Planche 57 : Site DcFa-5, céramique du Sylvicole supérieur.....	57
Planche 58 : Site DhFk-7, pointes de jet.....	58
Planche 59 : Sites du cours supérieur de la rivière Ashuapmushuan, tessons du supérieur.....	59
Planche 60 : Sites de la plage Robertson, tessons du Sylvicole supérieur.	60

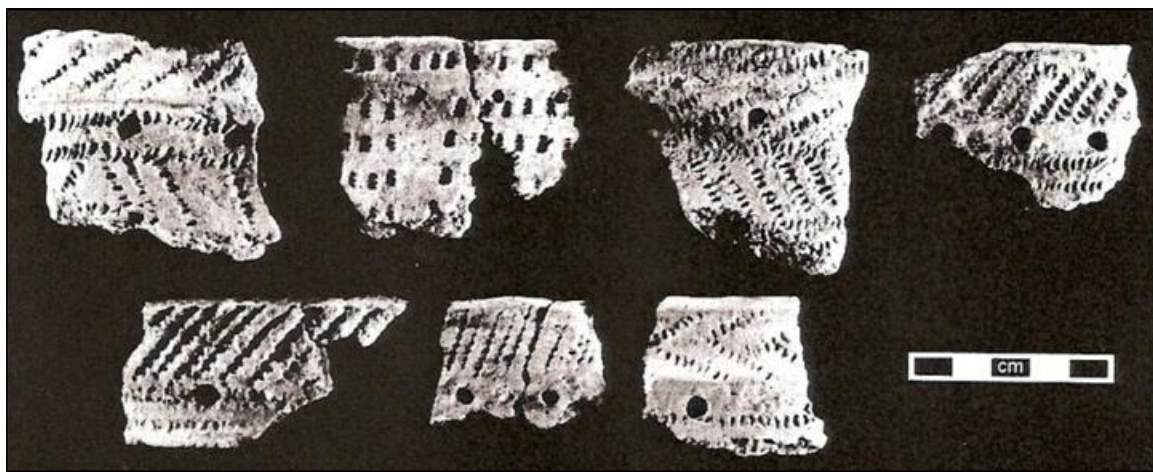
Planche 61 : Sites de la plage Robertson, quelques pointes de jet.....	61
Planche 62 : Sites de la plage Robertson, outils divers.....	62
Planche 63 : DdEw-12, quelques pointes de jet associées au Sylvicole moyen.....	63
Planche 64 : Site DdEw-12, tessons de céramique du segment 1000 à 2400 A.A.....	64
Planche 65: Sites DeFc-9 et DeFc-1, fragment de vase attribué au Sylvicole moyen tardif.....	65
Planche 66: Sites DeFc-9 et DeFc-1, fragment de vase attribué à la fin du Sylvicole moyen ancien.....	66
Planche 67: Exemples de pièces en calcédoine brune et noire.	67
Planche 68 : Sites DeFc-9 et DeFc-1, pointes de jet.	68
Planche 69 : Sites DeFc-9 et DeFc-1, grattoirs.....	69
Planche 70: Site DfEu-3, fragment de vase attribué au sous-segment chronologique 1500 à 2400 A.A.	70
Planche 71 : Sites DfEu-3, objets façonnés en quartzite de Ramah.	71
Planche 72: Site DfEu-2, fragments de vase attribués au Sylvicole moyen tardif A.A. et au Sylvicole supérieur.....	72
Planche 73 : DjEt-1, tessons de céramique amérindienne.....	73
Planche 74 : Site DjEt-1, objets façonnés.	74
Planche 75 : Sites DcEw-11 et DcEw-16, tessons de céramique du Sylvicole moyen.....	75
Planche 76 : Site DcEw-11, tesson de céramique amérindienne du Sylvicole moyen ancien.....	76
Planche 77 : Site DcFa-5, céramique du Sylvicole moyen.	77
Planche 78 : Site DcEw-5, pointes de jet.....	78
Planche 79 : Site DcFa-5, vase céramique du Sylvicole moyen.....	79
Planche 80 : Quelques pointes de jet typiques de la période 2400 à 3000 A.A. Secteur de la Petite et de la Grande Décharge.....	80
Planche 81 : Quelques pointes de jet de type Meadowood.	81
Planche 82 : Site DcEw-6, quelques lames bifaciales.	82
Planche 83 : Site DcEw-6, quelques lames bifaciales	83
Planche 84 : Sites DcEv, objets vraisemblablement associés au Sylvicole inférieur.....	84
Planche 85 : Sites DeFc-1 et 9, objets façonnés vraisemblablement associés au Sylvicole inférieur.	85
Planche 86 : Sites DeFc-1 et 9, possibles objets associés au Sylvicole inférieur.	86
Planche 87 : Site DaEx-a, gorgerin.....	87
Planche 88 : Station D, site DcEp-5, meule dormante et pilon.....	88
Planche 89 : station C, site DcEp-5, meule à ocre.	89
Planche 90 : Site DcFa-5, quelques pointes de jet.....	90
Planche 91 : Grottes du Saguenay, fragment d'écorce avec babiche.	91

Planche 1: Tessons décorés d'empreintes à la cordelette, d'empreintes quadrangulaires et de ponctuations



(Sénécal 2008)

Planche 2 : Tessons décorés à la cordelette



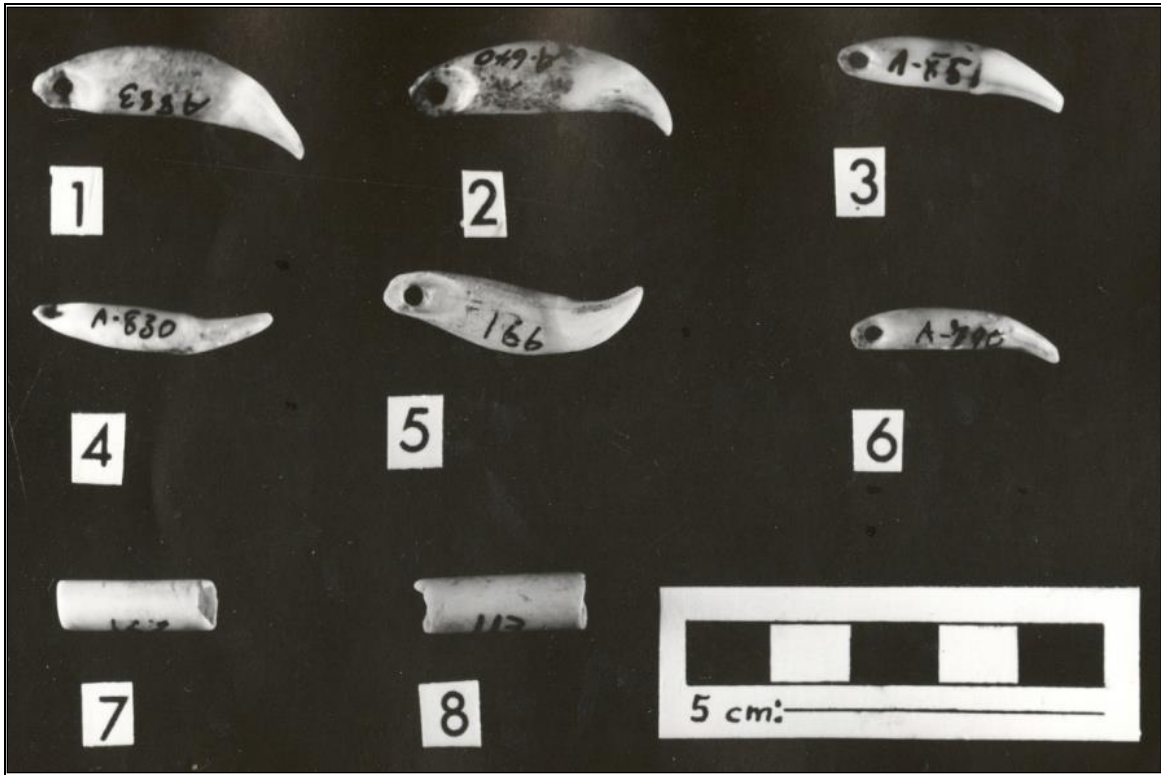
(Gates Saint-Pierre 2006)

Planche 3 : Tessons décorés par des empreintes dentelées quadrangulaires



(Gates Saint-Pierre 2006)

Planche 4: Sites des Grottes du Saguenay, parures en os ou sur dents accompagnant les défunts



(Brassard 1961, Archives de la Société historique du Saguenay)

Planche 5: Sites des Grottes du Saguenay, parures sur coquillage accompagnant les défunts



(Brassard 1961, Archives de la Société historique du Saguenay)

Planche 6: Vestiges métalliques retrouvés sur DaEk-37 (#1 à #4) et DaEk-36 (#5)



(Brassard 1961)

Planche 7 : Quelques vestiges historiques de la station B du site DbE1-9



(Tremblay, Langevin et Côté 2005)

Planche 8: DcEp-3, vestiges historiques.



Planche 9: DcEp-3, boulettes d'argile



Planche 10 : DcEp-3, quelques éléments de l'industrie ostéodentique



Planche 11 : Site DcEp-5, station B, vestiges de l'histoire ancienne.



Planche 12 : DhFk-7, céramique huronne de la fin de la préhistoire



Planche 13 : Grottes du Saguenay, feuillets d'écorce troués

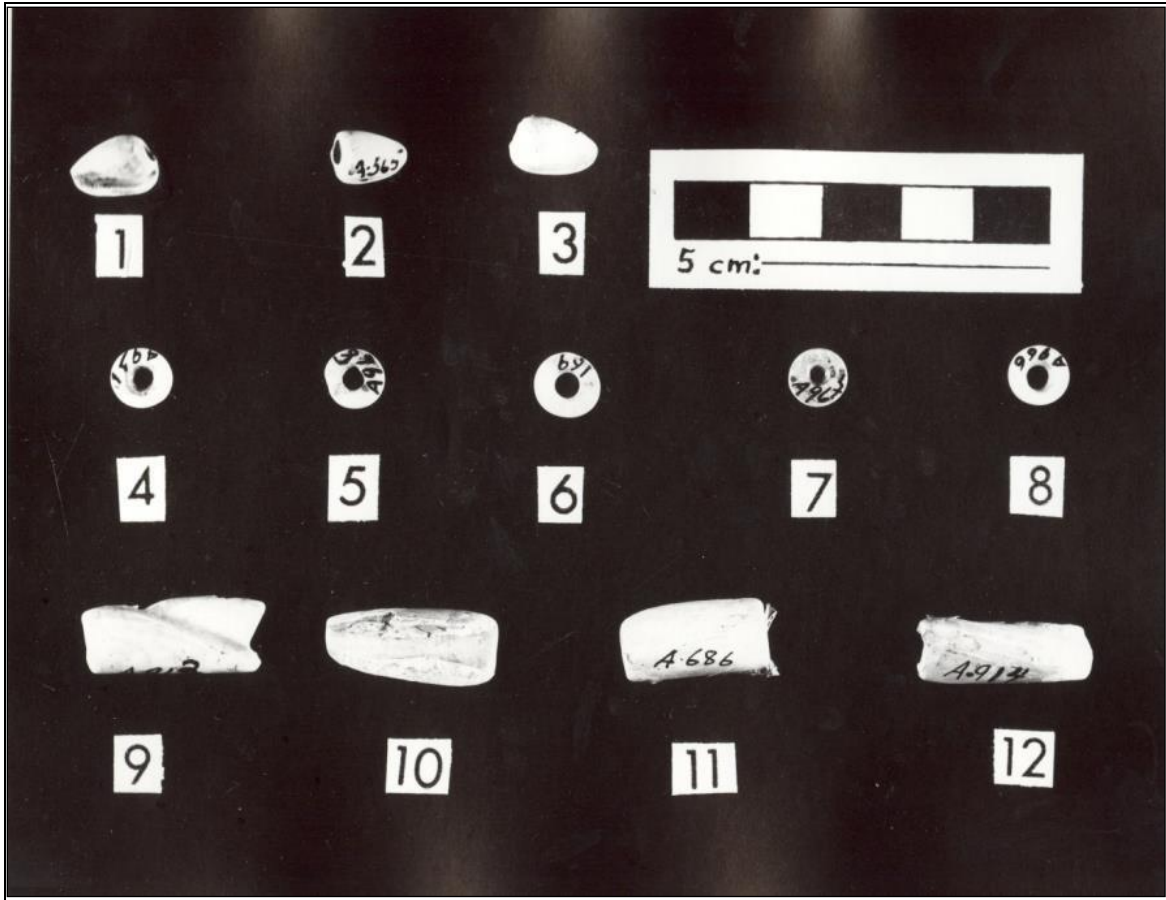


Planche 14 : Site Mandeville (CaFg-1). Iroquoiens du Saint-Laurent, XVI^e siècle



(Langevin, Tremblay et Gates 2007)

Planche 15 : Perles en os de sites des Grottes du Saguenay



(Brassard 1961, Archives de la Société Historique du Saguenay)

Planche 16 : DbEl-9, station B, quelques pointes de jet



Planche 17 : DbEl-9, station B, quelques grattoirs



Planche 18 : DbE1-9, station B, objets de mouture



Planche 19 : DbEl-9, station B, tesson de bord crestellé datant d'environ 350 à 550 A.A.



(Tremblay, Langevin et Côté 2005)

Planche 20 : DbE1-9, station B, tessons de bord crestellé datant d'environ 350 à 550 A.A.



Planche 21: DbE1-9, station B, tessons de bord datant d'environ 600 à 1000 A.A.



Planche 22 : DbE1-9, station B, tesson datant selon Tremblay de 550 à 850 A.A.



(Tremblay, Langevin et Côté 2005)¹

¹ Selon Chapdelaine (2014 : communication personnelle), ce bord très idiosyncratique pourrait dater d'avant 850 AA, peut-être même entre 600 et 800 ans de notre ère. Toujours selon lui, ce vase ne semble pas appartenir au Sylvicole supérieur malgré la crestellation et l'ajout d'un colombin pour marquer la crestellation. Il y aurait des vases crestelés au Sylvicole moyen ancien et la technique décorative qu'il soupçonne pour ce vase serait l'effet repoussé, ce qui est caractéristique du Sylvicole moyen. Notons tout de même qu'au contraire de Tremblay qui a eu ce vase entre ses mains, Chapdelaine a dû se contenter d'une photo.

Planche 23 : DbE1-9, station B, tesson de bord avec possible influence owascoïde datant d'entre 900 et 1200 A.A.



(Tremblay, Langevin et Côté 2005)

Planche 24 : DbE1-9, station B, tesson de bord datant d'entre 1300 et 1600 A.A.



03.2313



03.969



Planche 25 : DbE1-9, station B, tesson de bord datant d'environ 1300 à 1600 A.A.



Planche 26 : DbE1-9, station B, tessons de bord datant d'environ 1500 à 2400 A.A.

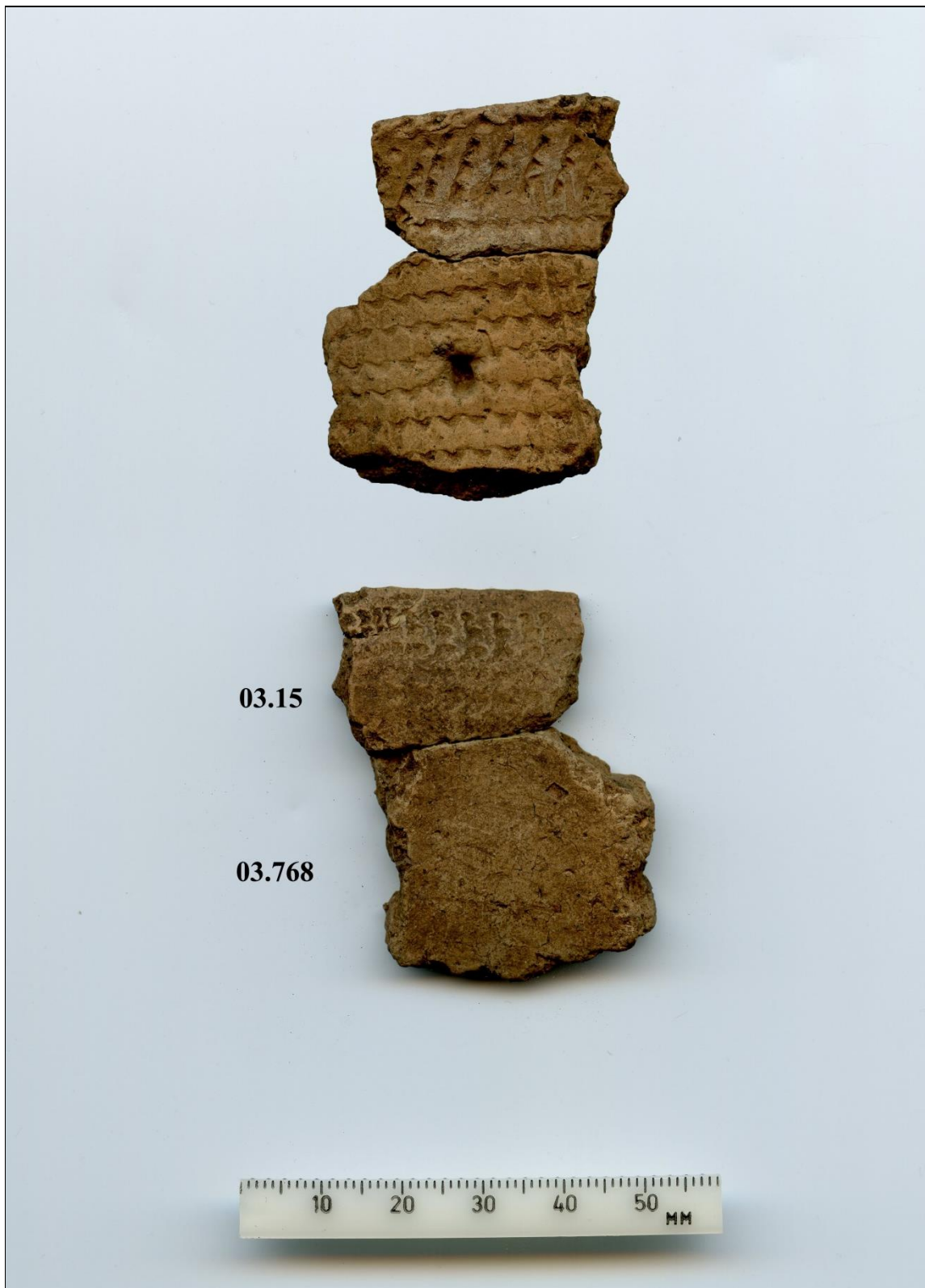


Planche 27 : DbE1-9, station B, tessons de bord datant d'environ 1500 à 2400 A.A



Planche 28 : DbE1-9, station B, tesson datant d'environ 1500 à 2400 A.A.



(Tremblay, Langevin et Côté 2005)

Planche 29 : site DbE1-9, station A, quelques objets lithiques représentant l'assemblage



Planche 30 : Site DbEl-9, station A, autres objets lithiques représentant l'assemblage

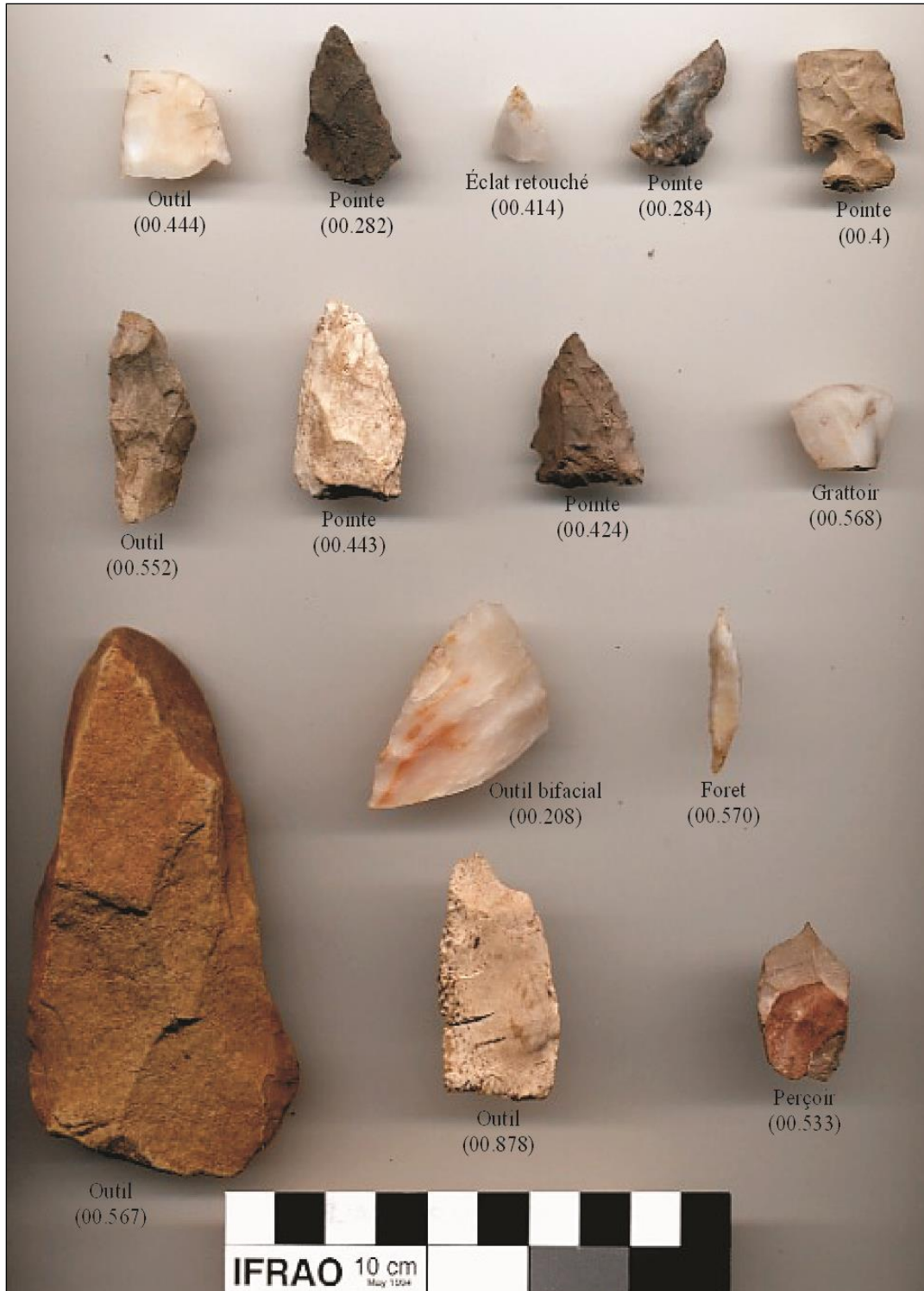


Planche 31 : Site DcEp-2, quelques grattoirs



Planche 32 : Site DcEp-2, quelques objets façonnés en amphibolite



Planche 33 : Site DcEp-2, quelques pointes

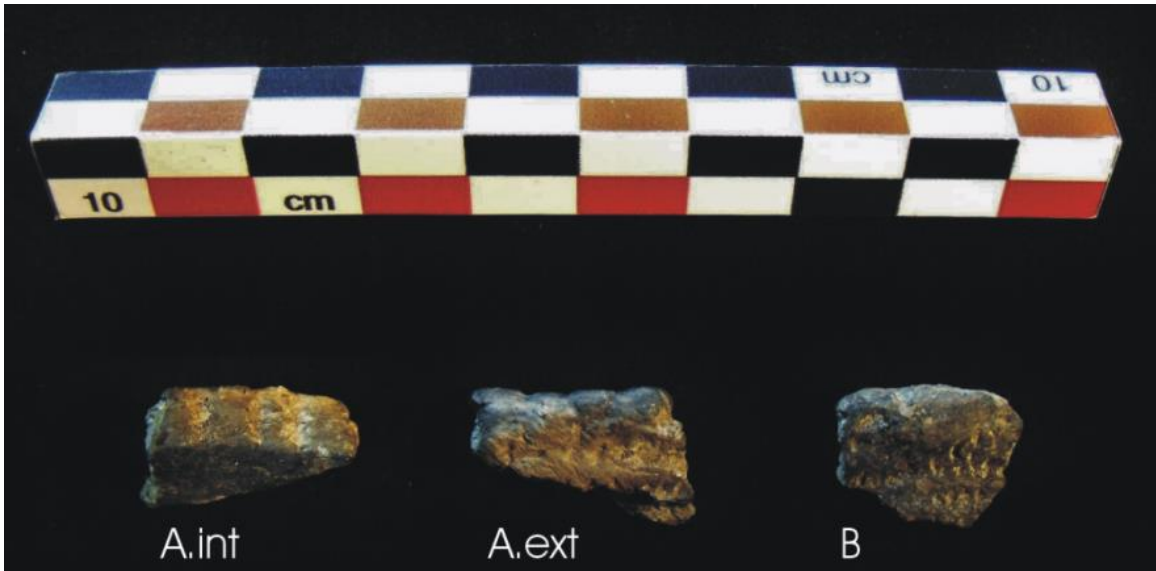


Planche 34 : Site DcEp-2, tesson de céramique du Sylvicole supérieur ancien avec ponctuations externes, 1000 à 1200 A.A.



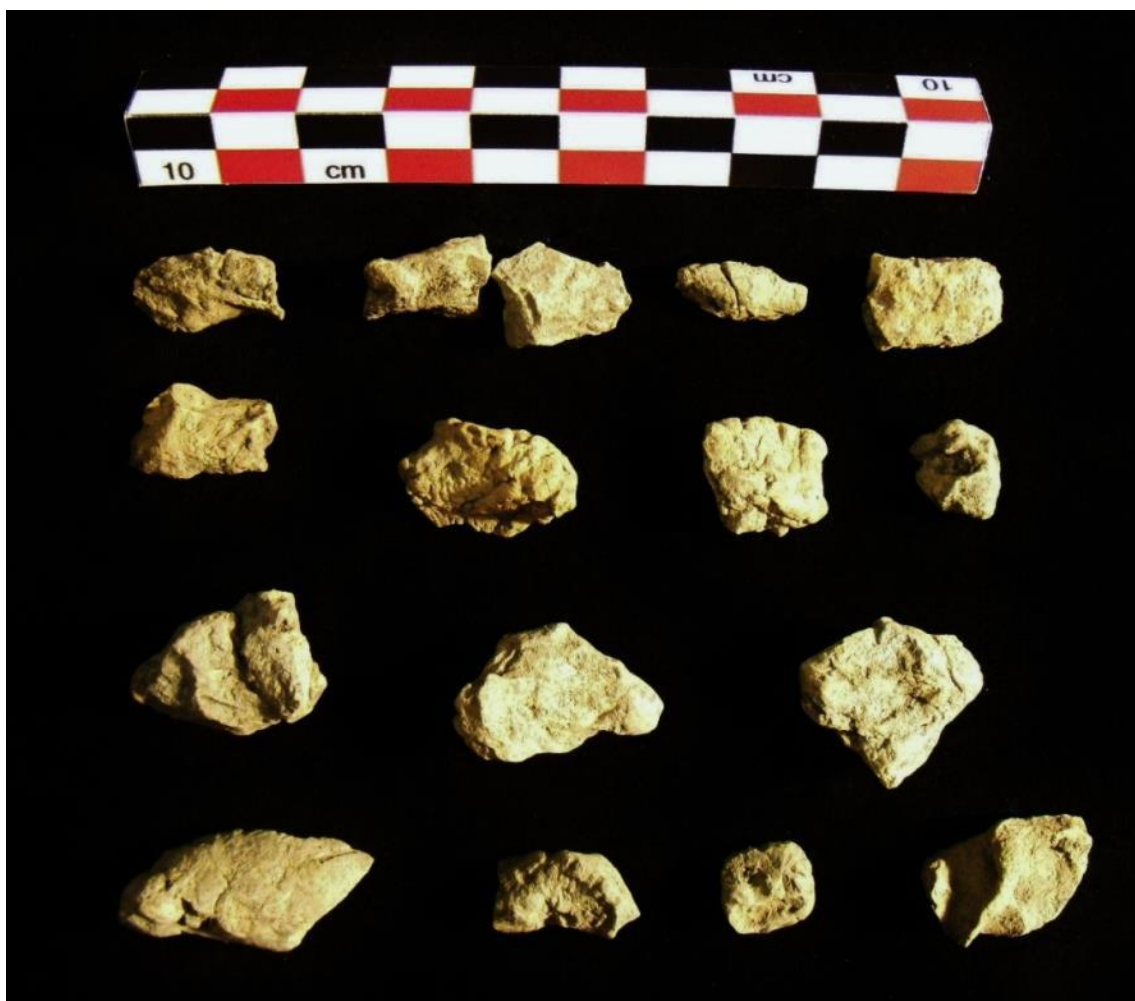
(Gallo 2013)

Planche 35 : Site DcEp-2, tessons de céramique attribués à la période 1000 à 1500 A.A.



(Gallo 2013)

Planche 36 : Site DcEp-2, possibles rebuts de pâte



(Gallo 2013)

Planche 37 : Site DcEp-5, station A, pointes de jet

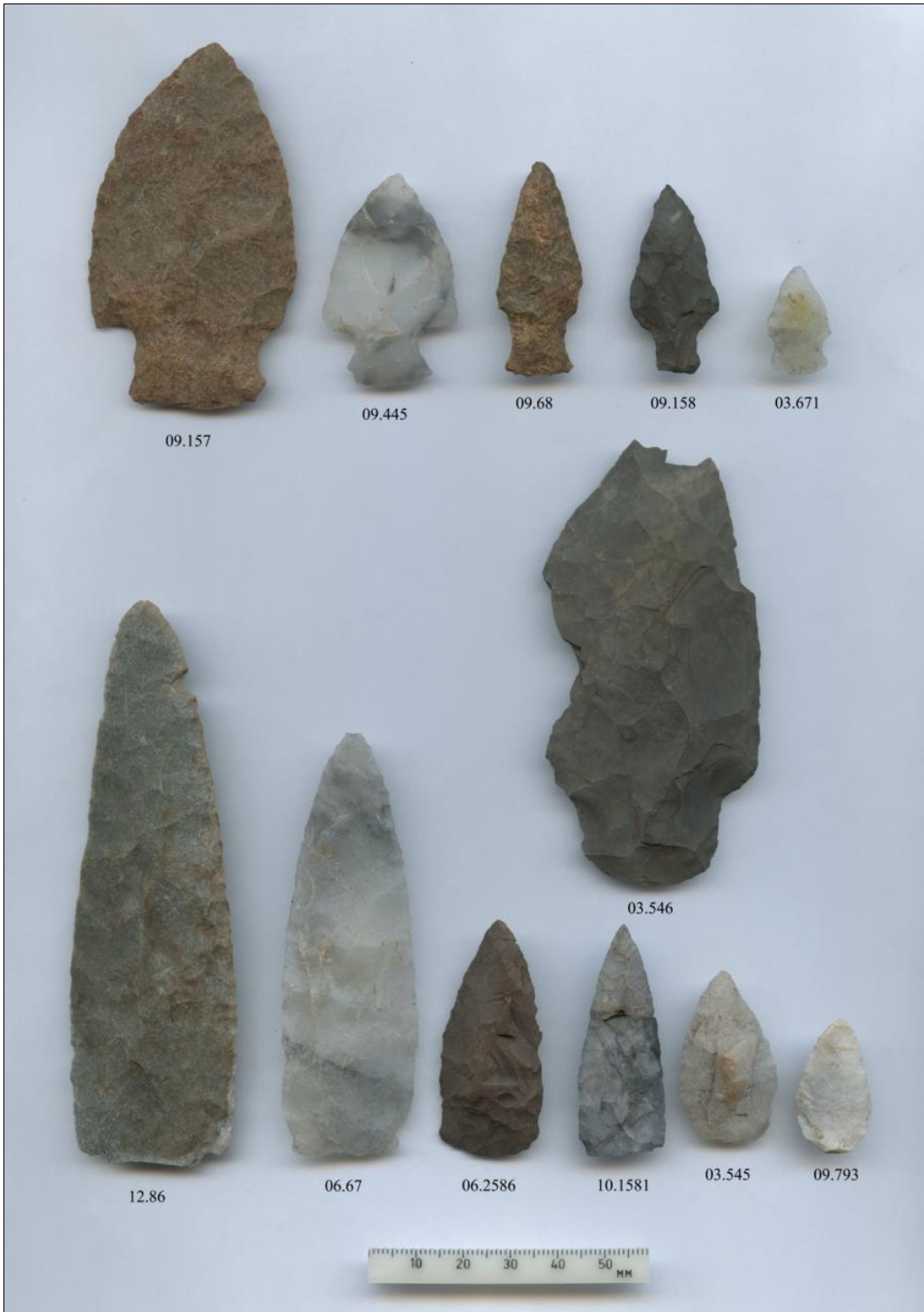
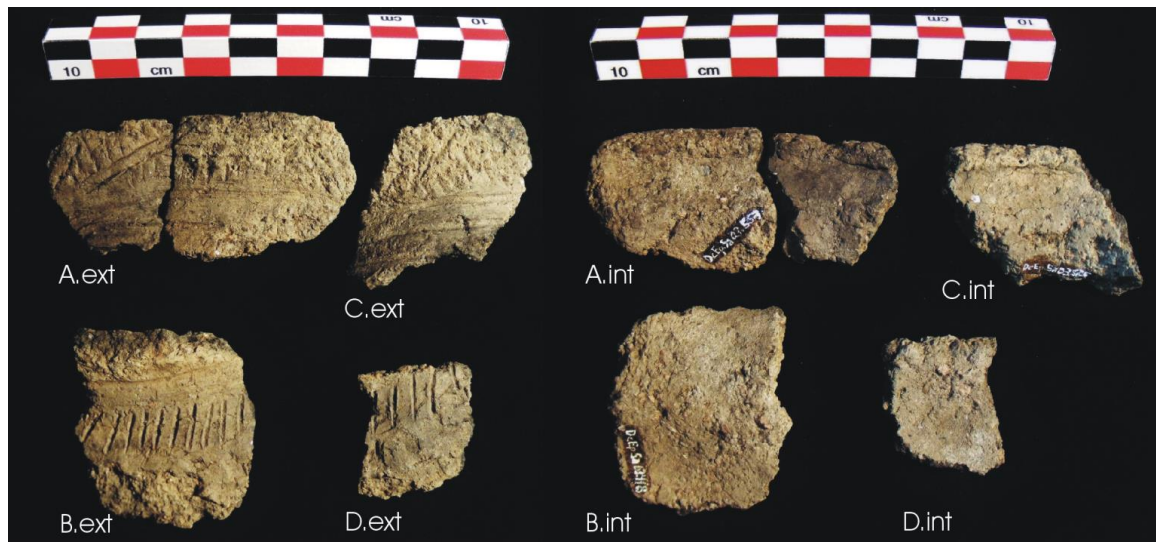


Planche 38: Site DcEp-5, station A, grattoirs

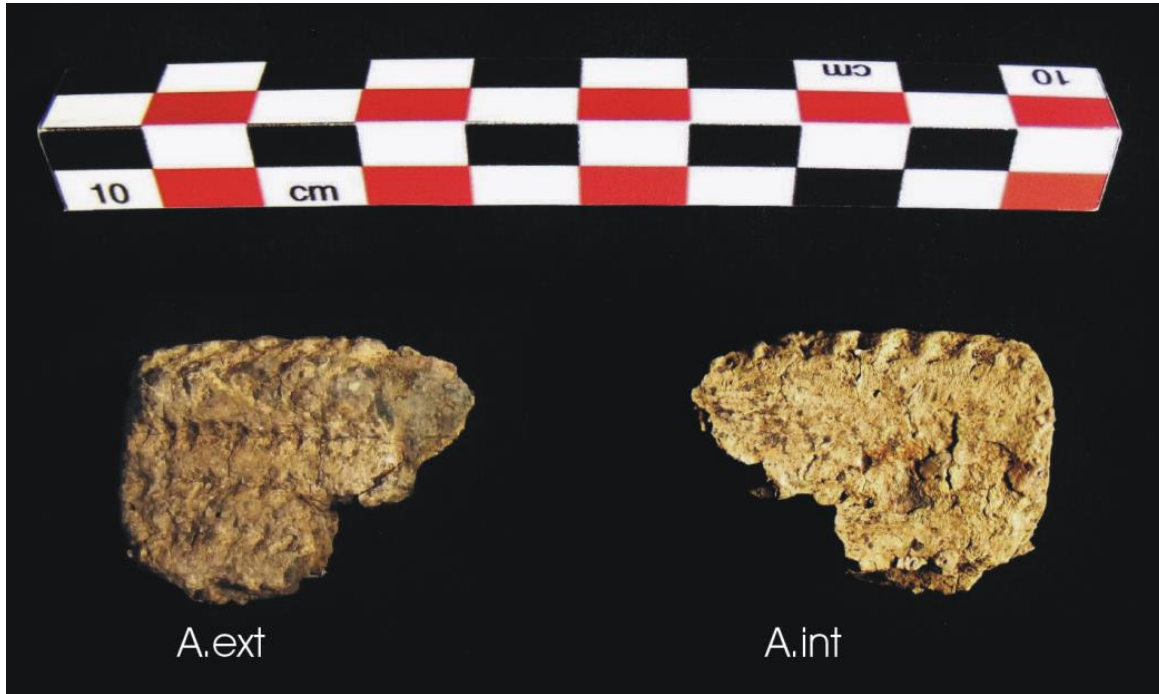


Planche 39 : Station A, site DcEp-5. Équivalent de vase attribué au Sylvicole supérieur médian



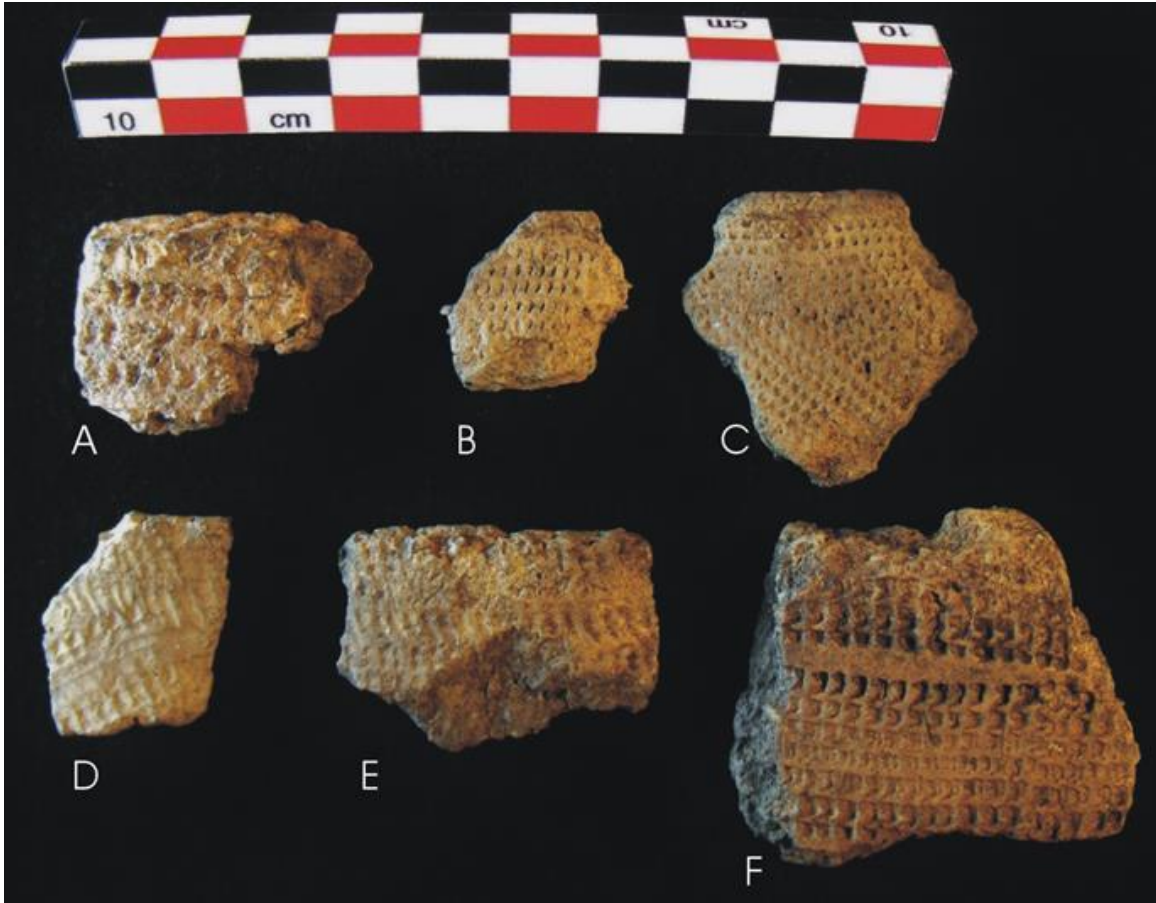
(Gallo 2013)

Planche 40 : Station A, site DcEp-5. Équivalent de vase décoré à la cordelette et présentant un décor avec profondes scarifications sur la paroi interne attribué au Sylvicole moyen tardif



(Gallo 2013)

Planche 41 : Station A, site DcEp-5. Équivalents de vase attribués au Sylvicole moyen tardif (A et B) et au Sylvicole moyen ancien (C, D, E et F)



(Gallo 2013)

Planche 42: Site DcEp-5, station B, pointes de jet



Planche 43: Site DcEp-5, station B, meule dormante avec support et meule à main



Planche 44: Site DcEp-5, station B, meule dormante avec support et meule à main (objet reconstitué).



Planche 45 : DcEs-4, vase de la fin de l'Iroquoisie laurentienne.



Planche 46 : DgEs-1, quelques objets de la période 1000 à 3000 A.A.



Planche 47 : DgEs-1, vase céramique de l'Iroquoisie laurentienne du segment chronologique 400 à 1000 A.A.



Planche 48 : Sites DcEw-15, tessons de céramique amérindienne du Sylvicole supérieur

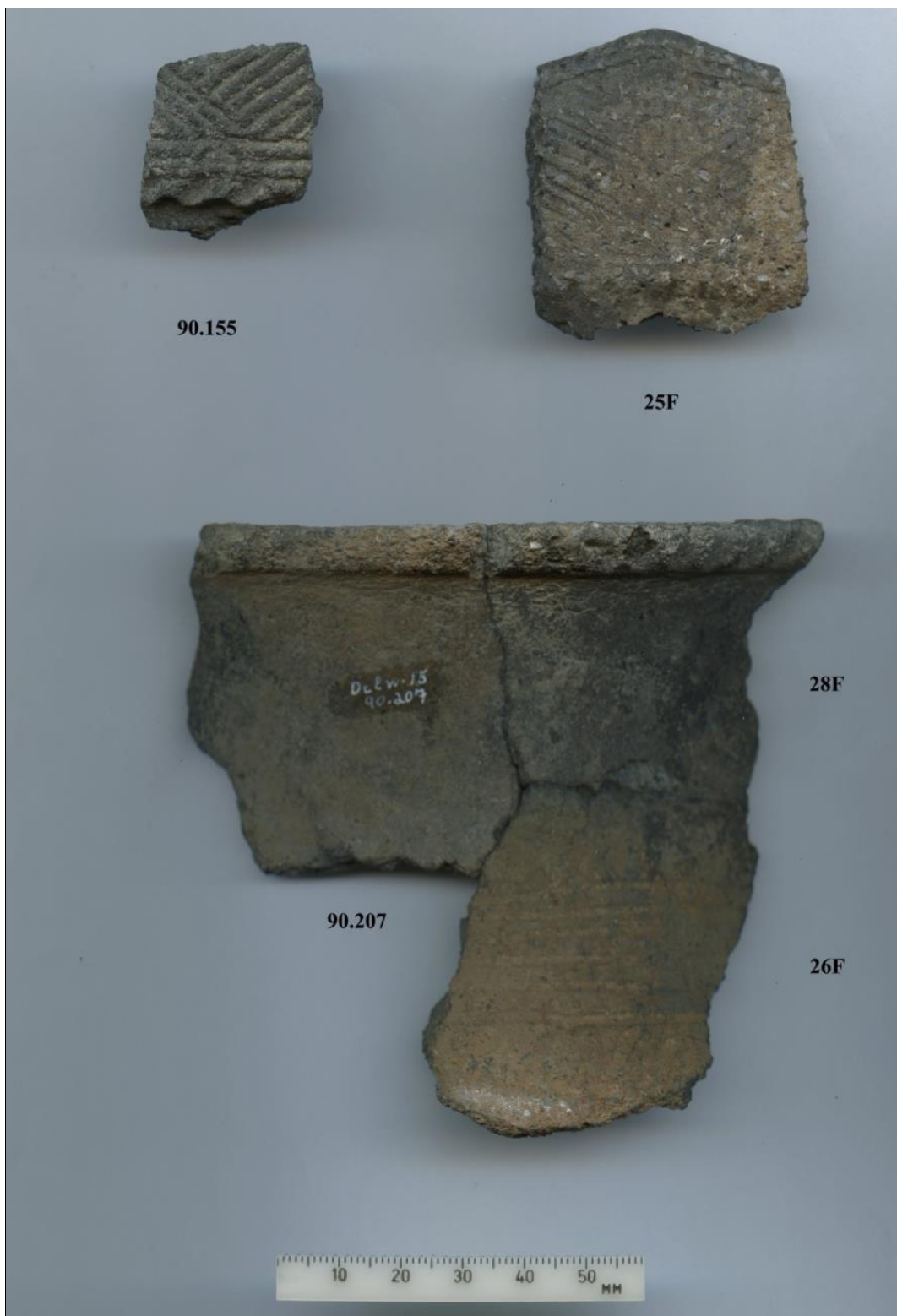


Planche 49 : Site DcEw-14, tesson de la fin du Sylvicole supérieur



Planche 50 : Site DcEx-1, tessons de bord du Sylvicole supérieur



(Tremblay et Langevin 2004)

Planche 51 : Site DcEx-1, autres tessons de style huron du Sylvicole supérieur



Planche 52 : Site DcEx-1, différents tessons du Sylvicole supérieur



Planche 53 : Site DcEx-1, pointes de jet



Planche 54 : Site DcEx-1, outils en os



Planche 55 : Site DcEx-1, outils en os (suite)



Planche 56 : Galets de calcédoine grise-bleutée provenant de la source de l'île aux Couleuvres



Planche 57 : Site DcFa-5, céramique du Sylvicole supérieur



Planche 58 : Site DhFk-7, pointes de jet

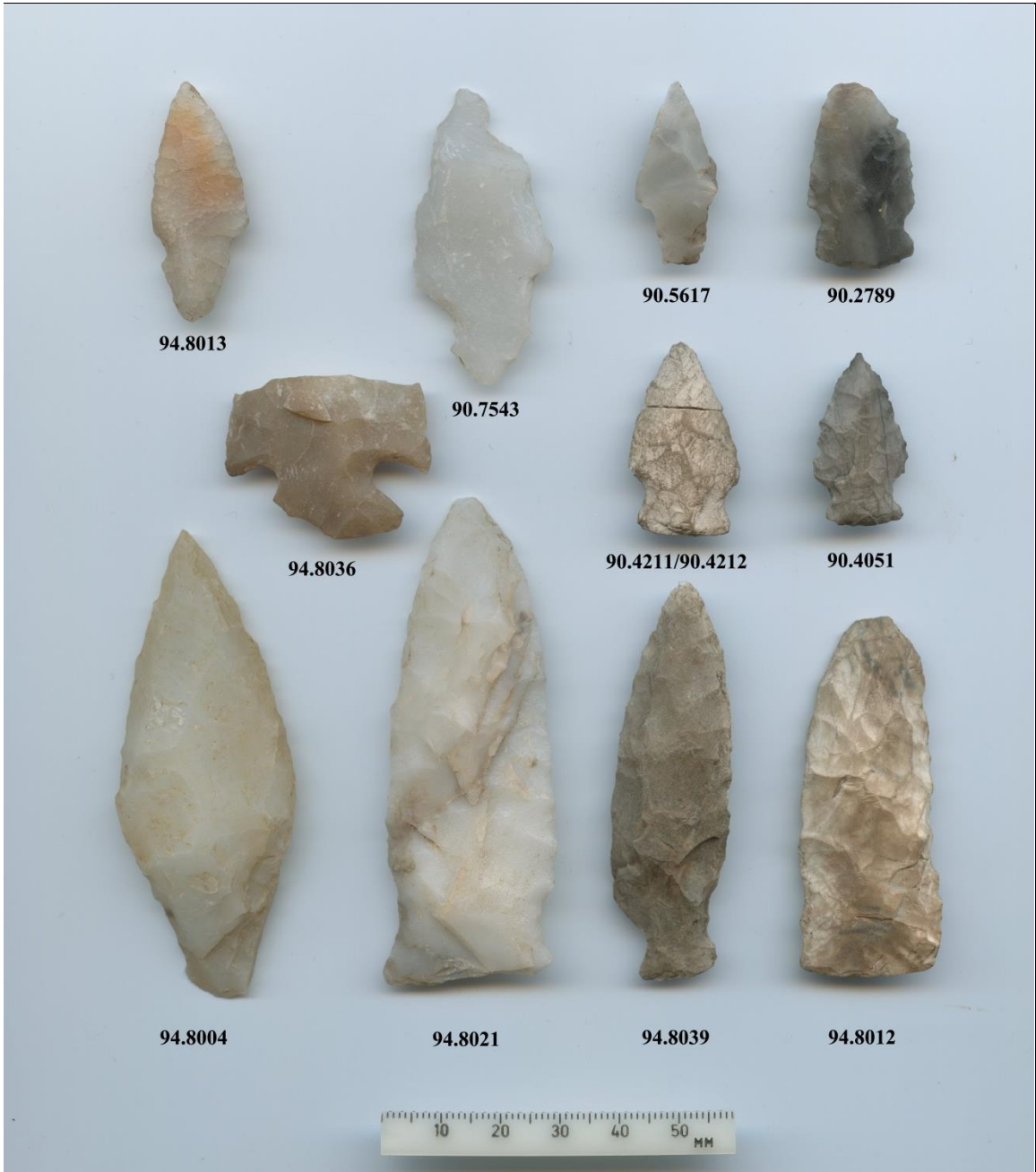


Planche 59 : Sites du cours supérieur de la rivière Ashuapmushuan, tessons du Sylvicole supérieur



Planche 60 : Sites de la plage Robertson, tessons du Sylvicole supérieur



Planche 61 : Sites de la plage Robertson, quelques pointes de jet



Planche 62 : Sites de la plage Robertson, outils divers



Planche 63 : DdEw-12, quelques pointes de jet associées au Sylvicole moyen



(Moreau 1990)

Planche 64 : Site DdEw-12, tessons de céramique du segment 1000 à 2400 A.A.



Planche 65: Sites DeFc-9 et DeFc-1, fragment de vase attribué au Sylvicole moyen tardif



Planche 66: Sites DeFc-9 et DeFc-1, fragment de vase attribué à la fin du Sylvicole moyen ancien



Planche 67: Exemples de pièces en calcédoine brune et noire



Planche 68 : Sites DeFc-9 et DeFc-1, pointes de jet

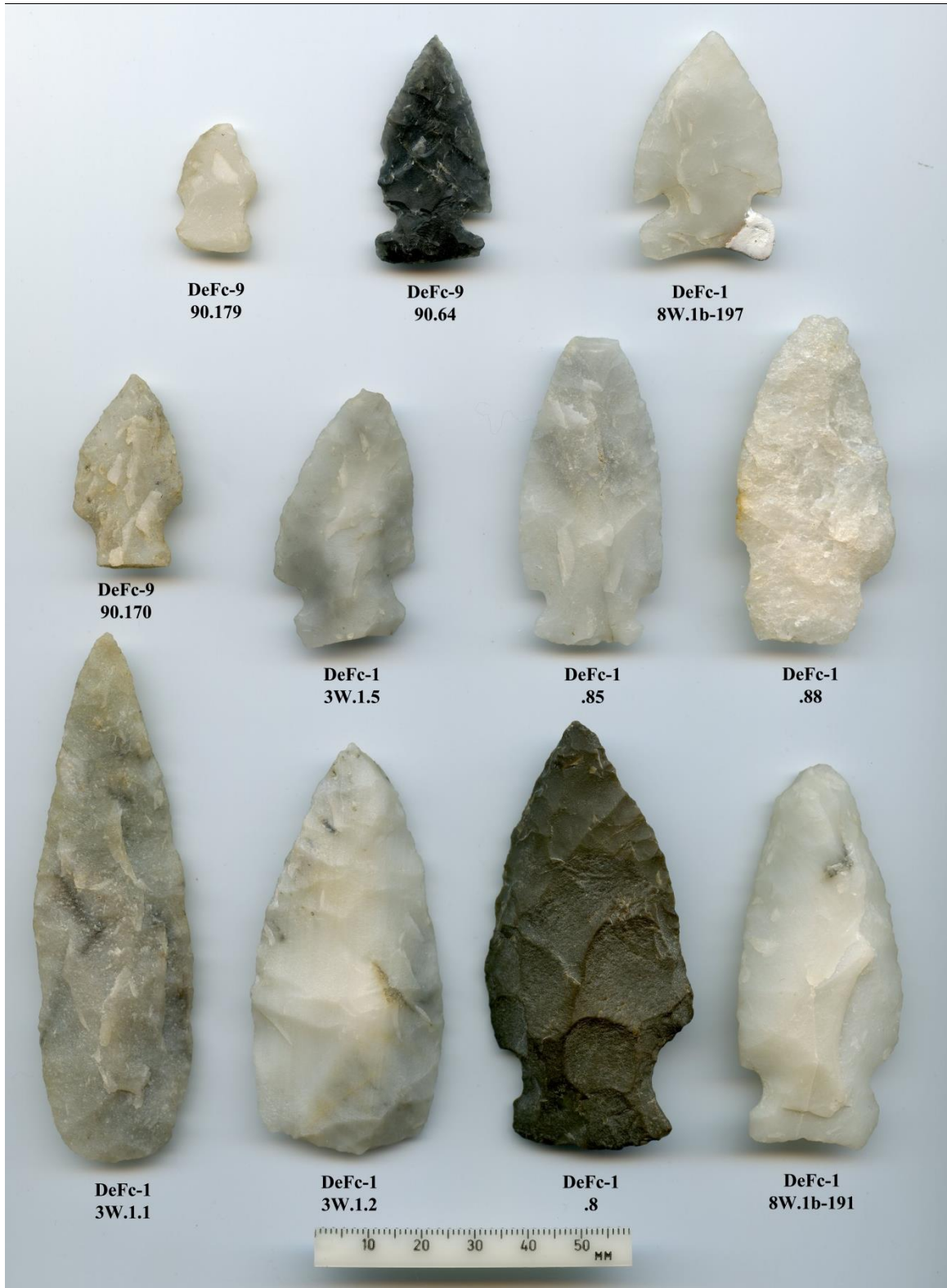


Planche 69 : Sites DeFc-9 et DeFc-1, grattoirs



Planche 70: Site DfEu-3, fragment de vase attribué au sous-segment chronologique 1500 à 2400 A.A



Planche 71 : Sites DfEu-3, objets façonnés en quartzite de Ramah



Planche 72: Site DfEu-2, fragments de vase attribués au Sylvicole moyen tardif A.A. (93.163) et au Sylvicole supérieur (93.247, 93.14 et 2005)



Planche 73 : DjEt-1, tessons de céramique amérindienne



(Langevin, Tremblay, Girard et Moreau 2005)

Planche 74 : Site DjEt-1, objets façonnés



Planche 75 : Sites DcEw-11 et DcEw-16, tessons de céramique du Sylvicole moyen



Planche 76 : Site DcEw-11, tesson de céramique amérindienne du Sylvicole moyen ancien (1500-2000 A.A.)



Planche 77 : Site DcFa-5, céramique du Sylvicole moyen



Planche 78 : Site DcEw-5, pointes de jet



Planche 79 : Site DcFa-5, vase céramique du Sylvicole moyen (circa 1470 A.A.)



Planche 80 : Quelques pointes de jet typiques de la période 2400 à 3000 A.A. Secteur de la Petite et de la Grande Décharge

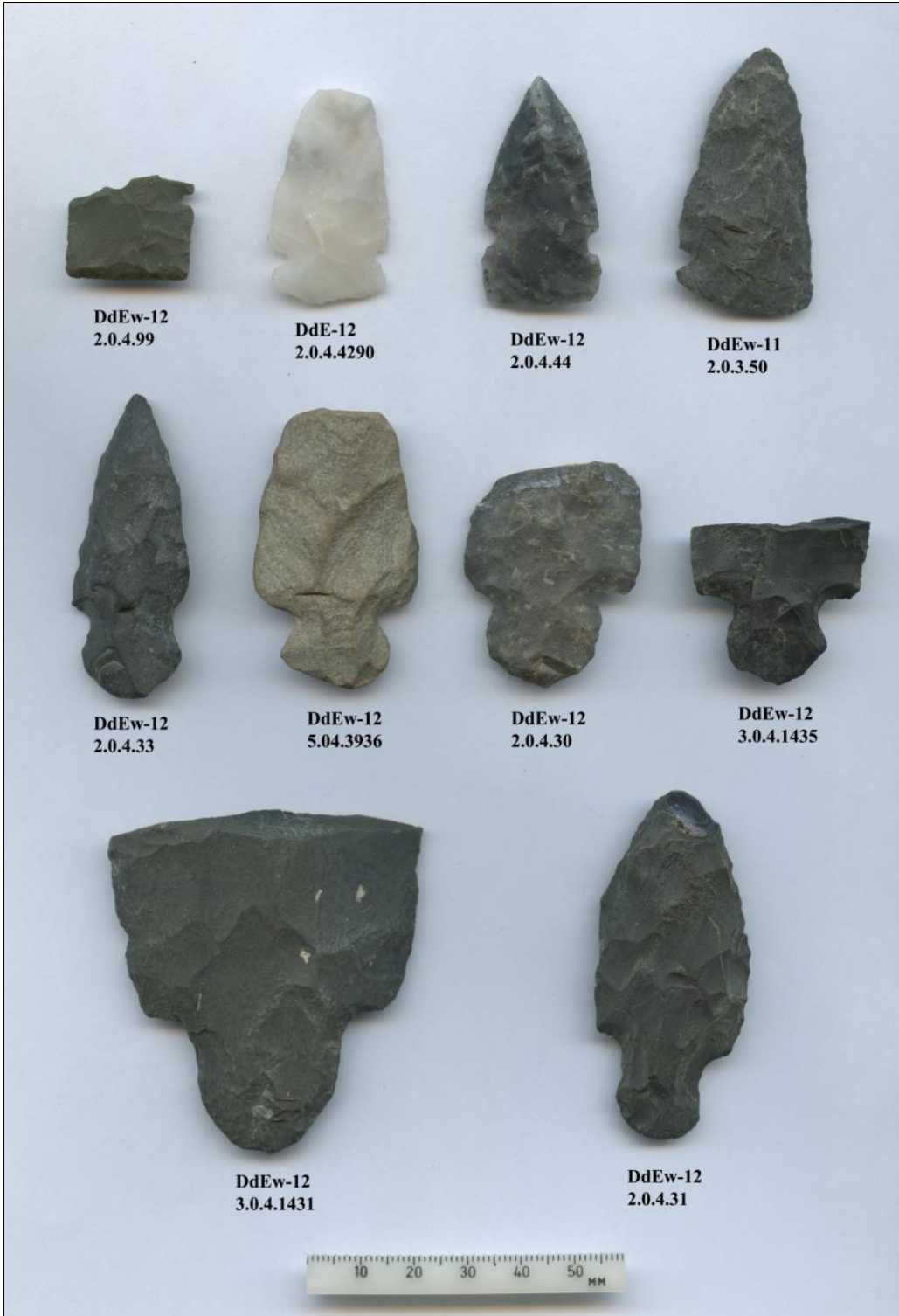


Planche 81 : Quelques pointes de jet de type Meadowood



Planche 82 : Site DcEw-6, quelques lames bifaciales



Planche 83 : Site DcEw-6, quelques lames bifaciales



Planche 84 : Sites DcEv, objets vraisemblablement associés au Sylvicole inférieur



Planche 85 : Sites DeFc-1 et 9, objets façonnés vraisemblablement associés au Sylvicole inférieur



Planche 86 : Sites DeFc-1 et 9, possibles objets associés au Sylvicole inférieur



DeFc-9 91.395



DeFc-9 91.301



DeFc-9 91.381-b

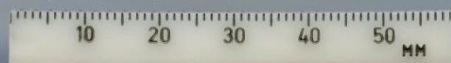


Planche 87 : Site DaEx-a, gorgerin



DaEx-a
.485

Planche 88 : Station D, site DcEp-5, meule dormante et pilon



Planche 89 : Station C, site DcEp-5, meule à ocre

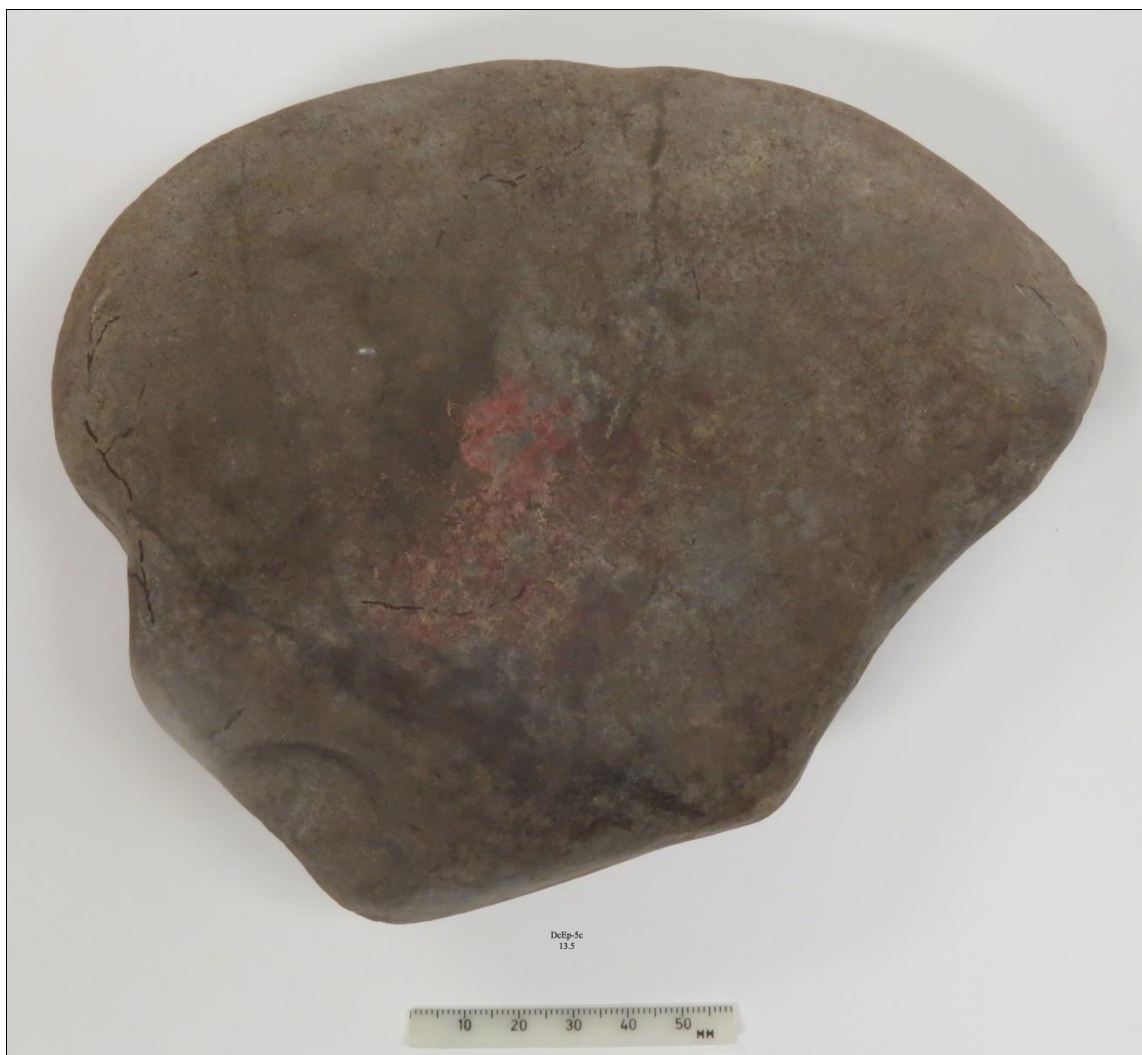


Planche 90 : Site DcFa-5, quelques pointes de jet



Planche 91 : Grottes du Saguenay, fragment d'écorce avec babiche

