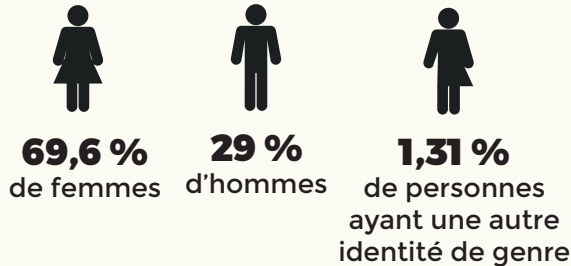


## Qui sont les participants ?

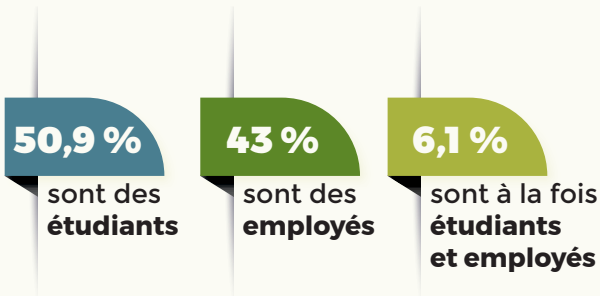
### GENRE

La majorité des participants sont des femmes.

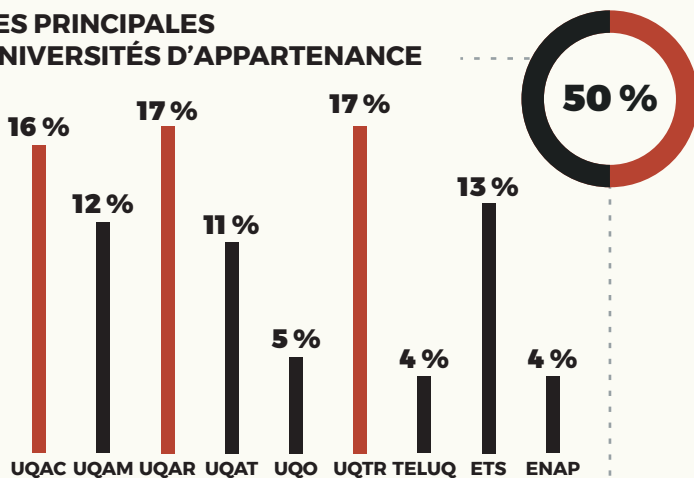


### STATUT AU SEIN DE L'UNIVERSITÉ D'APPARTENANCE

La majorité des participants ont un statut d'étudiant.



### LES PRINCIPALES UNIVERSITÉS D'APPARTENANCE



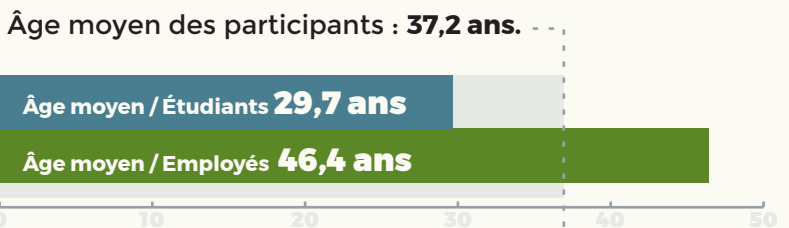
Bien que chaque constituante du Réseau des UQ soit représentée dans ce sondage, 50 % des participants proviennent des universités de Trois-Rivières, Rimouski et Chicoutimi.



Nous avons sondé au printemps 2020 les étudiants et les employés de l'ensemble des constituantes du Réseau de l'Université du Québec à propos des conséquences de la pandémie sur leur santé globale (biologique, psychologique, sociale et spirituelle). Voici un portrait sociodémographique des **2 754 répondants**.

### ÂGE MOYEN

L'âge moyen des participants est de 37,2 ans. Il est légèrement inférieur chez les étudiants (29,7 ans) que chez les employés (46,4 ans).



### ÉTAT MATRIMONIAL



### CITOYENNETÉ



### PREMIÈRES NATIONS



### APPARTENANCE RELIGIEUSE



- La proportion de personnes ayant déclaré une appartenance religieuse est égale à celle des participants n'en ayant pas déclaré.
- Près de 90 % des répondants ayant déclaré une appartenance religieuse se définissent comme chrétiens.