



# N° 4

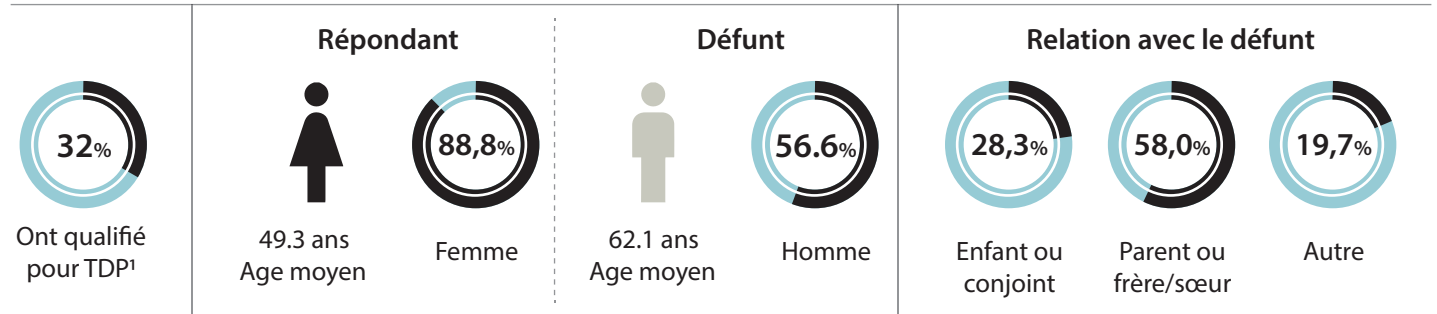
# Faits saillants Covideuil

## Quels éléments influencent le plus notre façon de traverser un deuil ?

Est-ce que la satisfaction liée aux rituels, le soutien social et les stratégies d'adaptation sont plus importants que les facteurs de risque traditionnels pour prédire les réactions face à la perte?

### 1 RÉPONDANTS

955 répondants / 542 inclus dans l'étude / Québec

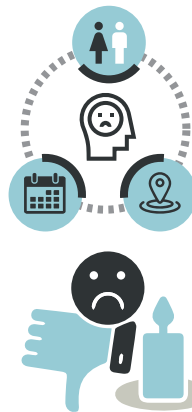


### 2 VÉCU DU DEUIL



Les personnes qui vivent seules, ont perdu un enfant ou un conjoint, ou ont connu un décès inattendu ont plus de risques de:

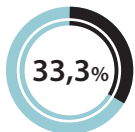
- Complications du deuil
- Demandes de soutien
- Éviter de se confronter à leur perte



Le temps passé depuis la perte, le genre de la personne et le fait de ne pas avoir pu être présent au moment du décès n'ont pas d'impact sur les réactions de deuil.

Une moindre satisfaction avec les rituels pour un membre de la famille proche décédé peut entraîner des complications.

### 3 TDP ET RÉACTIONS DU DEUIL



Proportion d'endeuillés avec un probable Trouble du deuil prolongé (TDP).



Pour aider les endeuillés, on ne peut agir sur les circonstances du décès, l'âge, la relation avec le défunt..., mais sur la façon de faire face à la perte.

### 4 SATISFACTION COMME MÉDIATEUR



Comme membre de la famille immédiate, on peut choisir les rituels, et ainsi en être plus satisfait.



Il n'y a pas de relation directe entre le nombre de rituels empêchés et les complications du deuil. Mais la satisfaction à l'égard des rituels est un bon médiateur des réactions de deuil.

### 5 COVID-19



La pandémie de COVID-19 a peut-être « homogénéisé » le contexte autour les décès en créant une atmosphère d'incertitude et d'événements imprévus.



L'impossibilité d'organiser des rituels en raison des mesures de santé publique pourrait avoir réparti et augmenté les stratégies d'évitement et de confrontation dans l'espace et dans le temps.



Le contexte pandémique, pouvait représenter une « surcharge » de facteurs de stress, et donc avoir eu un impact négatif sur les réactions de deuil.

### 6 PROCHAINES ÉTAPES >>>>



Suivi des changements au fil du temps pour faire la distinction entre les modérateurs et les médiateurs du deuil.



L'exploration de la façon dont les personnes en deuil ont vécu les restrictions des rituels avant et après la mort doit également être approfondie.



Enquêtes quantitatives chaque 6 mois et des entretiens auprès d'un sous-échantillon de participants.

1. TDP: Le trouble du deuil prolongé (fr) / PGD: Prolonged Grief Disorder (eng)

Source: Cherblanc, J., Zech, E., Cadell, S., Côté, I., Boever, C., Fernández-Alcántara, M., Bergeron-Leclerc, C., Maltais, D., Gauthier, G., Verdon, C., Grenier, J., & Simard, C. (2023). Are Mediators of Grief Reactions Better Predictors Than Risk Factors? A Study Testing the Role of Satisfaction With Rituals, Perceived Social Support, and Coping Strategies. *Illness, Crisis & Loss*, 0(0). <https://doi.org/10.1177/10541373231191316>

Pour citer cette infographie : Cherblanc, J., Zech, E., Cadell, S., Côté, I., Boever, C., Fernández-Alcántara, M., Bergeron-Leclerc, C., Maltais, D., Gauthier, G., Verdon, C., Grenier, J., & Simard, C., Laguna-Munoz, I. (2024). Quels éléments influencent le plus notre façon de traverser un deuil ? Est-ce que la satisfaction liée aux rituels, le soutien social et les stratégies d'adaptation sont plus importants que les facteurs de risque traditionnels pour prédire les réactions face à la perte ? Covideuil.ca